



РАСВЕТ

ПЕРЕРАБОТКА БЫТОВЫХ ПАКЕТОВ

Инновационный Проект

2024



ПОЛИГОННОЕ СЫРЬЁ

БЫТОВЫЕ ПАКЕТЫ И ПЛЁНКИ

Пакеты и пленки со свалок — материал с высокой степенью загрязнения, что создает трудности в процессе очистки и переработки.

В мире не существует технологического решения для переработки таких отходов, что объясняет их невостребованность другими компаниями.

Мы представляем *инновационное решение* для переработки бытовых пакетов в полиэтиленовую гранулу независимо от уровня загрязненности.

ДОСТУПНОСТЬ СЫРЬЯ – КЛЮЧЕВОЙ ФАКТОР УСПЕХА



СВАЛКИ ПЕРЕПОЛНЕННЫ ОТХОДАМИ ПАКЕТОВ

Пакеты не подлежат переработке другими компаниями, в следствии чего образуется избыток сырья, который может обеспечить прибыльную деятельность на десятилетия вперед!

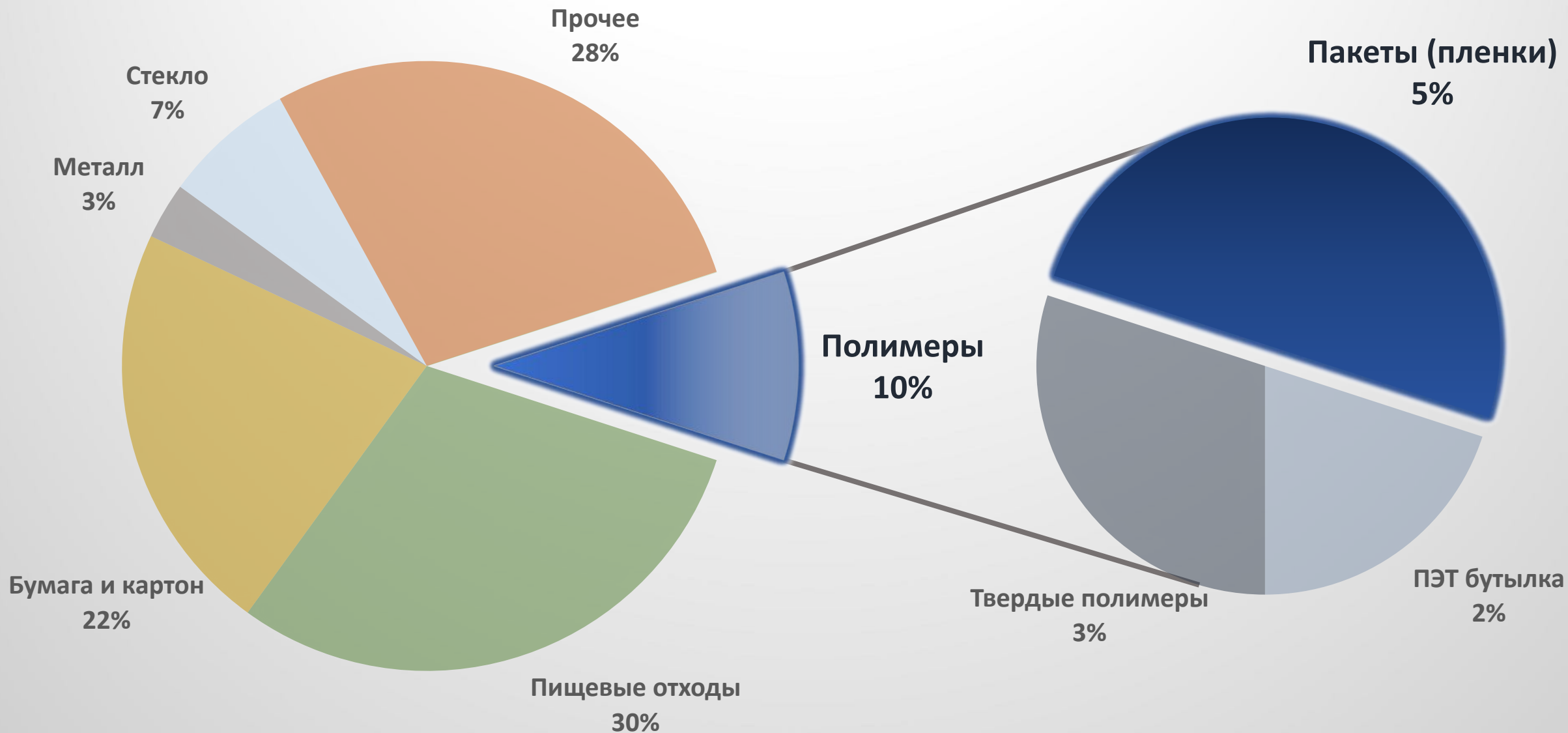
СТАБИЛЬНЫЙ ПРИРОСТ ОТХОДОВ ПАКЕТОВ

Потребление и, как следствие, количество отходов пакетов ежегодно растет. Этот факт обеспечивает постоянное наличие сырья и перспективы для масштабирования производства!

ОТСУТСТВИЕ КОНКУРЕНЦИИ И СПРОСА

По причине отсутствия технологического решения у других компаний, на отходы пакетов нет спроса, следовательно их закупочная стоимость минимальная и обуславливается их отсортировкой и транспортировкой!

Морфология Отходов на свалках, %

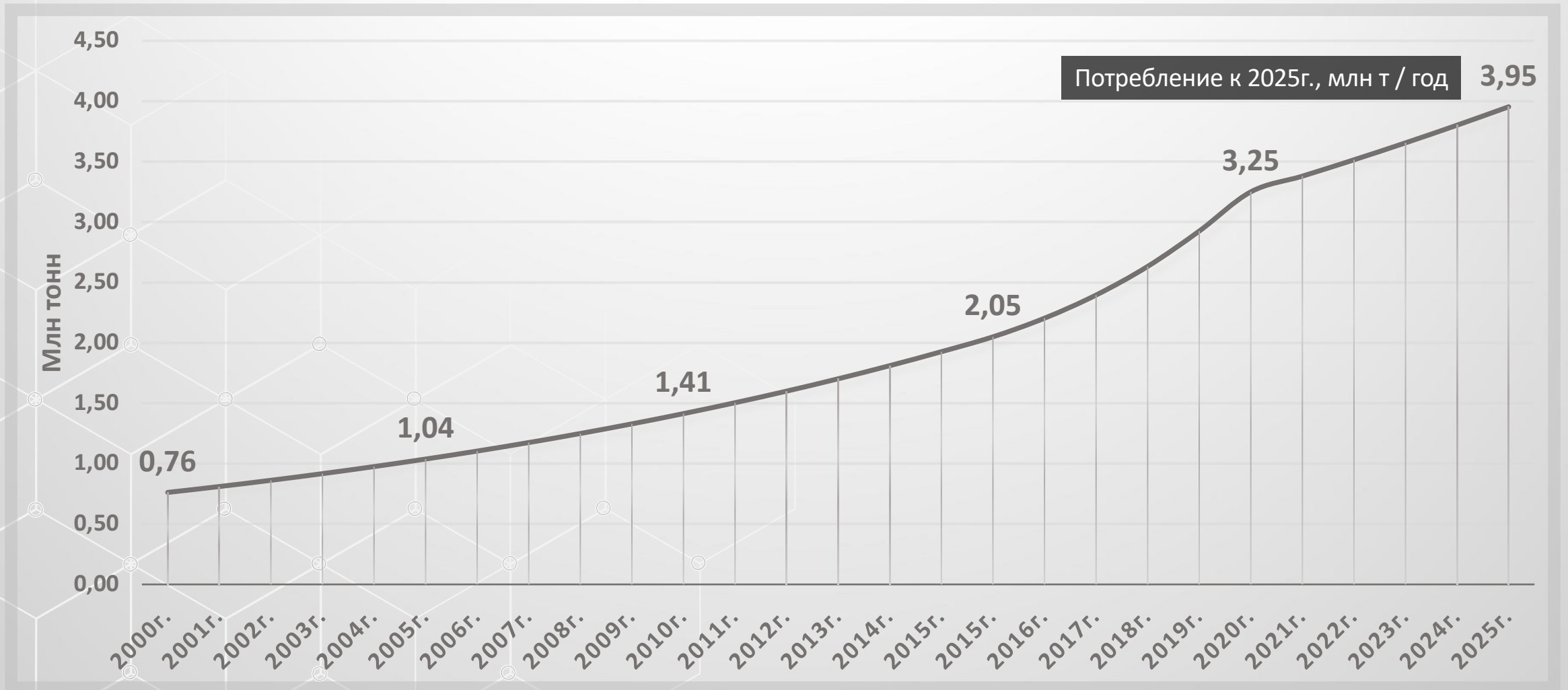


Аккумуляция Отходов Пакетов на 2020г.

	Общий объем отходов, год	Объем пакетов, год	
РОССИЙСКАЯ ФЕДЕРАЦИЯ	65 млн т / год	3,25 млн т / год	
МОСКОВСКАЯ ОБЛАСТЬ	9,5 млн т / год	475 000 т / год	
НА ДУШУ НАСЕЛЕНИЯ (1 ЧЕЛОВЕК)	450 кг / год	22,5 кг / год	

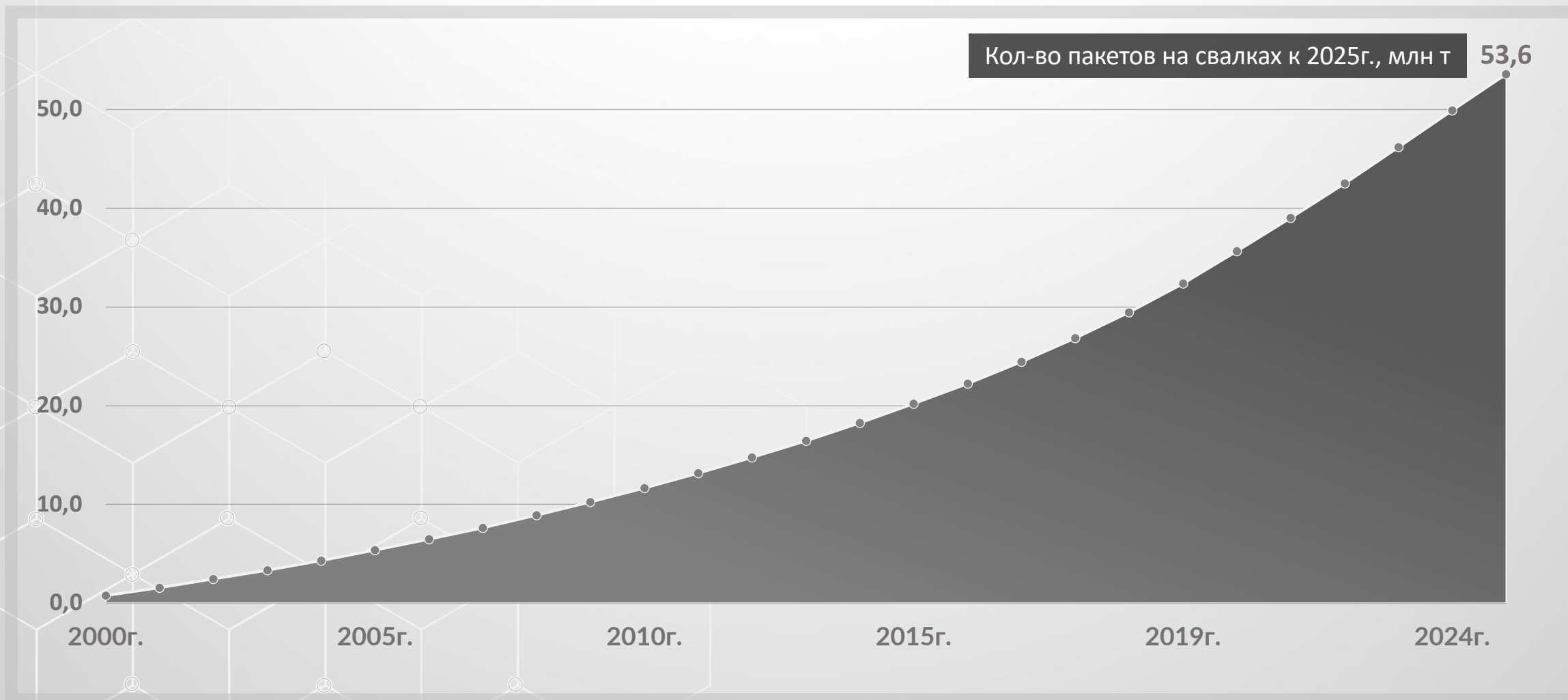
Прирост Потребления Пакетов, млн т

Потребление растет и объем пакетов регулярно увеличивается



Накопление Отходов Пакетов, млн т

По причине отсутствия переработки происходит накопление материала на свалках и полигонах



≈ 3,8 млн т

ГОДОВОЕ ПОТРЕБЛЕНИЕ

Годовое потребление
бытовых пакетов населением
на территории РФ

≈ 83,6 млрд ₽

ПОТЕНЦИАЛЬНАЯ ПРИБЫЛЬ

Чистая прибыль от переработки
всех бытовых пакетов,
выбрасываемых ежегодно

> 8 300 шт.

КОМПЛЕКСОВ ПЕРЕРАБОТКИ

Необходимо установить для
переработки ежегодного кол-
ва пакетов в полном объеме

Перспективность Проекта

Избыток сырья и высокая рентабельность – ключевые факторы



ИННОВАЦИОННОСТЬ



ЭФФЕКТИВНОСТЬ



ПРИБЫЛЬНОСТЬ

Уникальность Проекта

На рынке переработки пакетов отсутствует конкуренция, делая этот проект уникальным и инновационным. Эффективность достигается за счет автоматизации процессов, надежности оборудования и внедрения системы управления на основе искусственного интеллекта. Эти характеристики гарантируют высокую прибыльность проекта.

Что мы делаем ?

Преимущества сотрудничества с нами



ИЗГОТОВЛЕНИЕ

Инновационного оборудования
для переработки пакетов и пленок
полигонного происхождения



УСТАНОВКА

Сборка и установка оборудования
на производственной площадке,
указанной клиентом



ПУСКОНАЛАДКА

Проведение необходимых
пусконаладочных работ и ввод
оборудования в эксплуатацию

ИННОВАЦИОННАЯ ТЕХНОЛОГИЯ

Технология специально разработана для эффективной переработки сильно загрязненных пакетов, собранных со свалок/полигонов и содержащих разнообразные инородные включения.

Оборудование позволяет осуществлять очистку даже самых сильно загрязненных пакетов от любых включений, включая даже мелкие частицы.

Технология успешно прошла испытания и уже была успешно внедрена в работу несколькими компаниями.



ПРОИЗВОДИТЕЛЬНОСТЬ ПЕРЕРАБОТКИ

НА ВХОДЕ



1 500 кг/ч

≈ 50%



НА ВЫХОДЕ



700 кг/ч

С учетом
засора
материала

Уровень засора ≈ 50% (в среднем)

На разных свалках и полигонах присутствует
различный уровень загрязнения, для расчетов
используем среднее значение — 50%

Эффективность и ГОТОВЫЙ продукт

Качество готовой продукции прямо зависит от эффективности очистки. Благодаря интенсивному процессу сухой сепарации и последующей горячей мойке, материал (пакеты), поступающий в гранулятор, уже полностью очищен. В результате получаем *полиэтиленовую гранулу высочайшего качества.*

НА ВХОДЕ
(ДО ОЧИСТКИ)



ПОСЛЕ СЕПАРАЦИИ
(ПЕРЕД МОЙКОЙ)

НА ВЫХОДЕ
(ГОТОВАЯ ПРОДУКЦИЯ)



Комплекс Переработки Пакетов

Этот Комплекс предназначен для переработки сильно загрязненных пакетов и пленок в полиэтиленовую гранулу. Он способен адаптироваться под различные уровни и типы загрязнений, а степень очистки материала обеспечивает производство гранулы высокого качества, близкого к первичному.

Этапы Производственного Процесса

Основные производственные этапы от сырья со свалок и до прибыли от реализации готовой продукции



Линия Сухой Сепарации

Линия предназначена для отделения основной массы включений (*загрязнений*) и для подготовки пакетов к отмывке и грануляции

Очищает пакеты от включений:

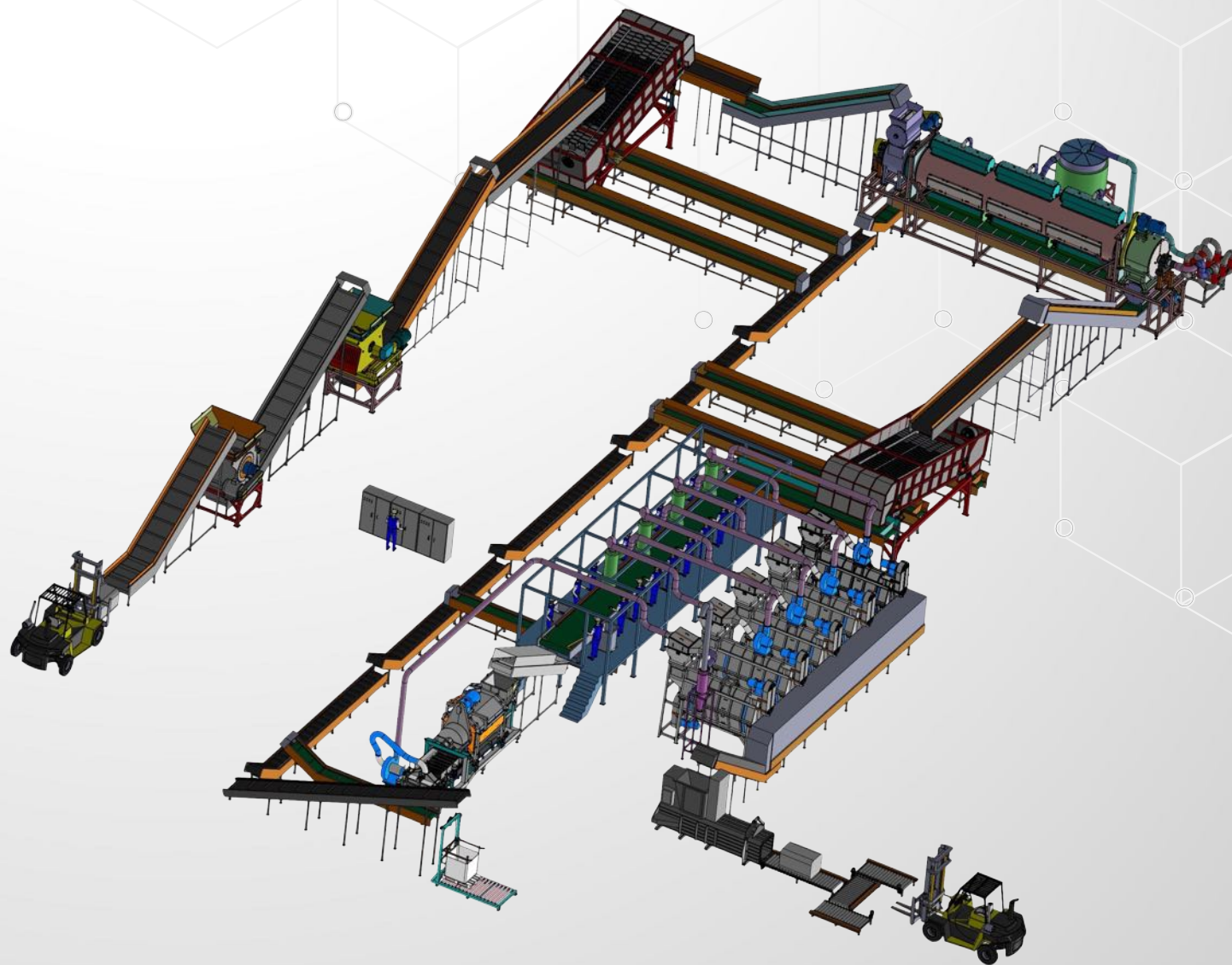
- металлов, бумаги, картона, стекла;
- земляного грунта, камней, песка;
- коры, веток, соломы, опилок, листьев;
- пищевых остатков (*органика*);
- пенопласта.



Энергопотребление
450 кВт / ч



Рабочий персонал
5 чел. / 1 смена



Линия Горячей Мойки

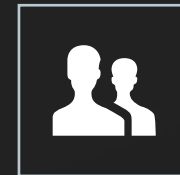
Линия предназначена для отмычки остаточных включений (*загрязнений*) с поверхности пакетов и их последующая грануляция

Очищает пакеты от включений:

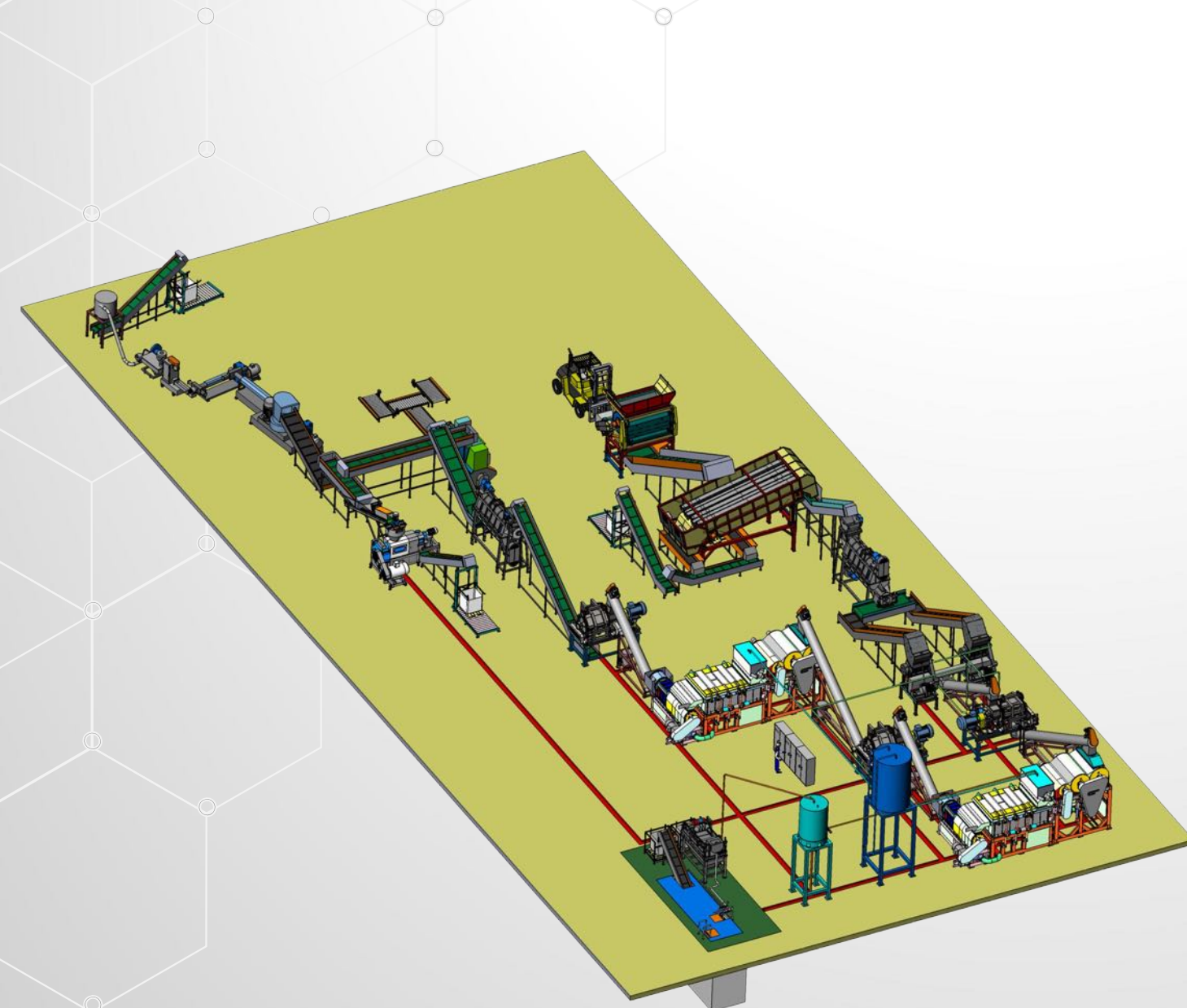
- масел и клеев (*органических и неорганических*);
- этикеток (*любых видов*);
- скотча и клея *ПВХ*.



Энергопотребление
890 кВт / ч



Рабочий персонал
5 чел. / 1 смена



**ПОЛИЭТИЛЕНОВАЯ
ГРАНУЛА**



**ПОЛИЭТИЛЕНОВАЯ
КАПСУЛА**

**ЧИСТАЯ ПЛЁНКА
ЗАТЮКОВАННАЯ**

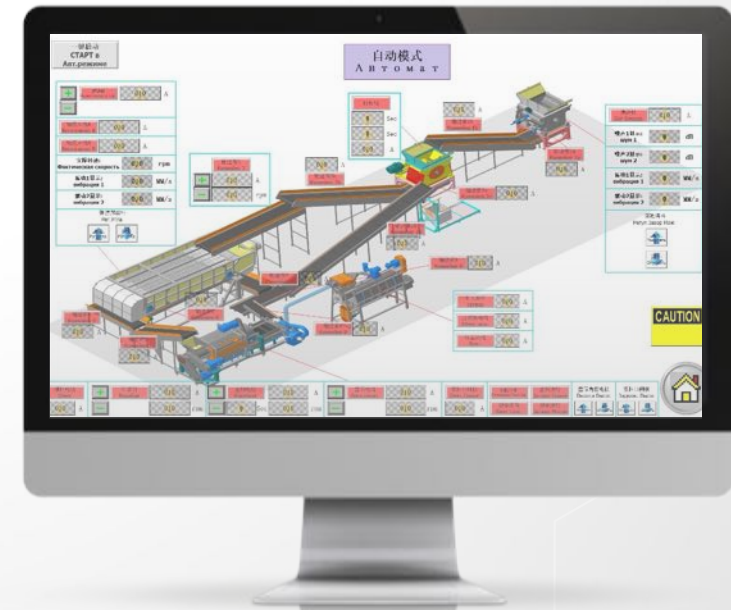


Готовый продукт (3 опции на выбор)

Предоставление выбора из трех вариантов готовой продукции дает возможность адаптироваться к потребностям различных клиентов, что значительно расширяет клиентскую базу и обеспечивает постоянный спрос на продукцию.

Система Управления «КАИР» на базе ИИ

Система «КАИР» обеспечивает контроль за всеми аспектами работы оборудования, осуществляя наблюдение за различными параметрами через встроенные датчики, включая шум, вибрацию и другие характеристики. Это позволяет предотвращать внезапные сбои и поломки в работе, также снижает вероятность человеческих ошибок, делая систему надежным решением для эффективного производства.



1. БЕЗОПАСНОСТЬ ОБОРУДОВАНИЯ

- Не допуск перегрузов и отсутствие внеплановых остановок;
- Контроль температурных режимов и износа инструментов узлов;
- Контроль движения материала и кол-ва загрязнений в нем.



2. КОНТРОЛЬ И МОНИТОРИНГ РАБОТЫ

- Видеонаблюдение работы всех узлов линии;
- Удаленный доступ и контроль работы производства;
- Исключение недобросовестной работы со стороны сотрудников.



3. СТАБИЛЬНОЕ ВЫСОКОЕ КАЧЕСТВО ПРОДУКЦИИ

- Бесперебойный рабочий контроль всех процессов производства;
- Программирование настроек работы под разные материалы;
- Все процессы производства по заданным алгоритмам.

Предоставляемые Услуги

Мы предлагаем обширный набор сервисов, направленных на оказание поддержки и помощи нашим клиентам в эксплуатации оборудования нашего производства!



ОБСЛУЖИВАНИЕ И РЕМОНТ

Гарантийное и послегарантийное обслуживание, включая проведение ремонтных работ при необходимости.



ОБУЧЕНИЕ ПЕРСОНАЛА

Обучение вашего персонала работе с оборудованием, включая изучение настроек и мер безопасности.



СНАБЖЕНИЕ ЗАПЧАСТЯМИ

Своевременное изготовление и доставка необходимых комплектующих и запчастей для бесперебойной работы оборудования.



КОНСУЛЬТАЦИИ И ПОДДЕРЖКА

Предоставление онлайн-поддержки и консультаций по использованию оборудования и другим техническим вопросам.

КОМПЛЕКС ПЕРЕРАБОТКИ

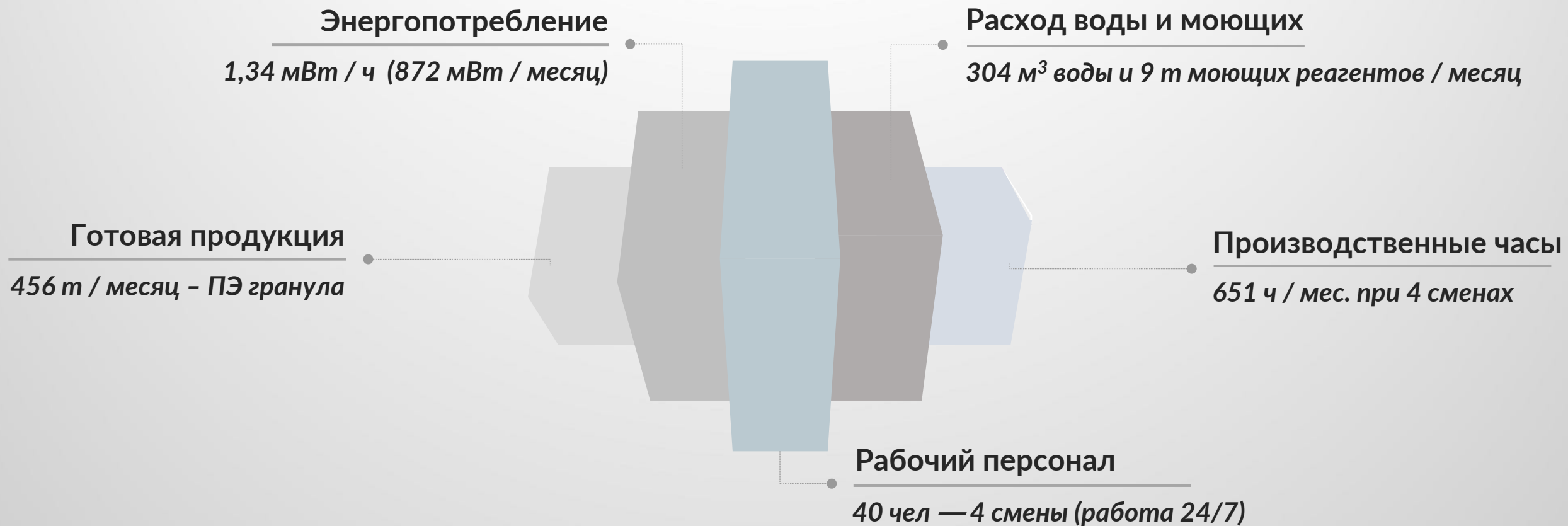
ФАКТОРЫ НАДЕЖНОСТИ

- Полный цикл переработки пакетов в полиэтиленовую гранулу
- Три опции готовой продукции на выбор для клиентов
- Стабильное высокое качество готовой продукции
- Уникальная система контроля и мониторинга работы «КАИР»
- Надежный сервис, обслуживание и техническая поддержка



Основные Показатели Комплекса

Основные экономические показатели работы Комплекса
(эффективность производства и потребление ресурсов)

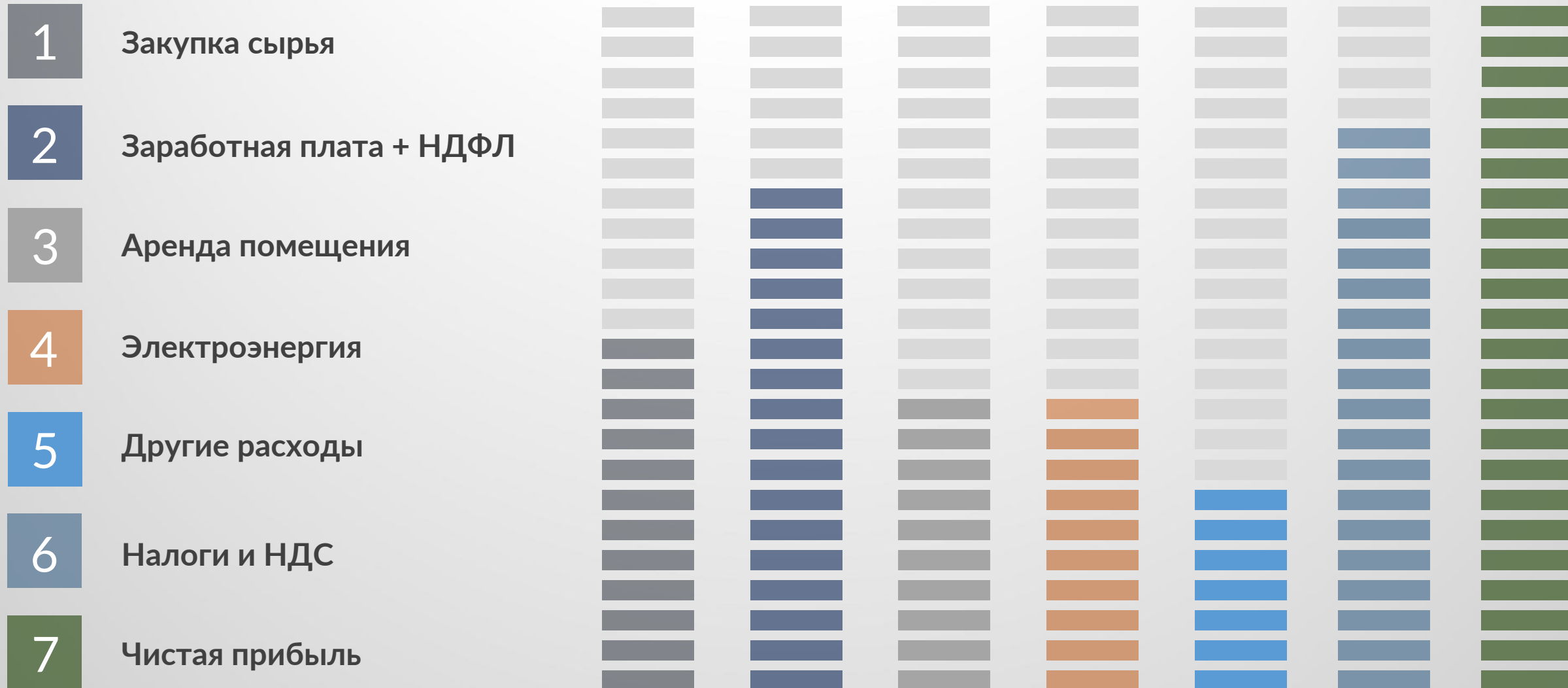


ЭКОНОМИЧЕСКОЕ ОБОСНОВАНИЕ

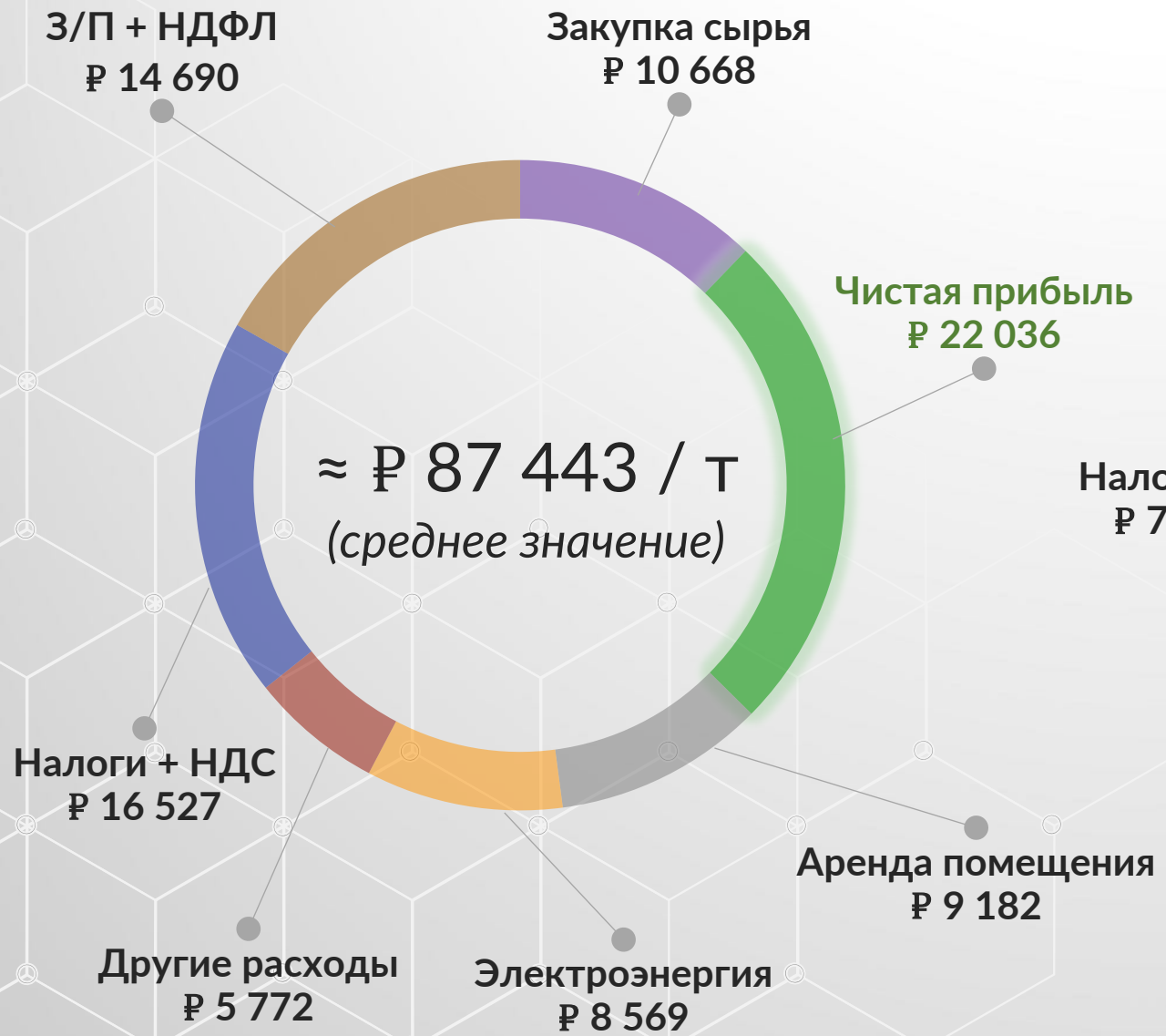
НАЗНАЧЕНИЕ	СОТНОШЕНИЕ, %	НА 1 ТОННУ	МЕСЯЦ	ГОД
Валовая прибыль (реализация гранулы)	100 %	+ ₹ 87 443	+ ₹ 39 873 750	+ ₹ 478 485 000
Закупка и транспортировка сырья	12,2 %	- ₹ 10 668	- ₹ 4 882 500	- ₹ 58 590 000
Заработная плата (ФОТ) + НДФЛ	16,8 %	- ₹ 14 690	- ₹ 6 720 090	- ₹ 80 641 080
Аренда производственных помещений	10,5 %	- ₹ 9 182	- ₹ 4 200 000	- ₹ 50 400 000
Энергопотребление	9,8 %	- ₹ 8 569	- ₹ 3 925 149	- ₹ 47 101 790
Водоснабжение и хим. реагенты	0,8 %	- ₹ 700	- ₹ 312 085	- ₹ 3 745 020
Запчасти, расходники и амортизация	3,2 %	- ₹ 2 798	- ₹ 1 238 483	- ₹ 14 861 795
Спецодежда, питание и трансфер	2,6 %	- ₹ 2 274	- ₹ 1 048 010	- ₹ 12 576 118
Налог на прибыль + НДС	18,9 %	- ₹ 16 527	- ₹ 7 514 293	- ₹ 90 171 513
ЧИСТАЯ ПРИБЫЛЬ	25,2 %	₹ 22 036	₹ 10 033 140	₹ 120 397 685

*Расчеты сделаны с запасом по Московским тарифам, при расположении предприятия в области – прибыль увеличится!

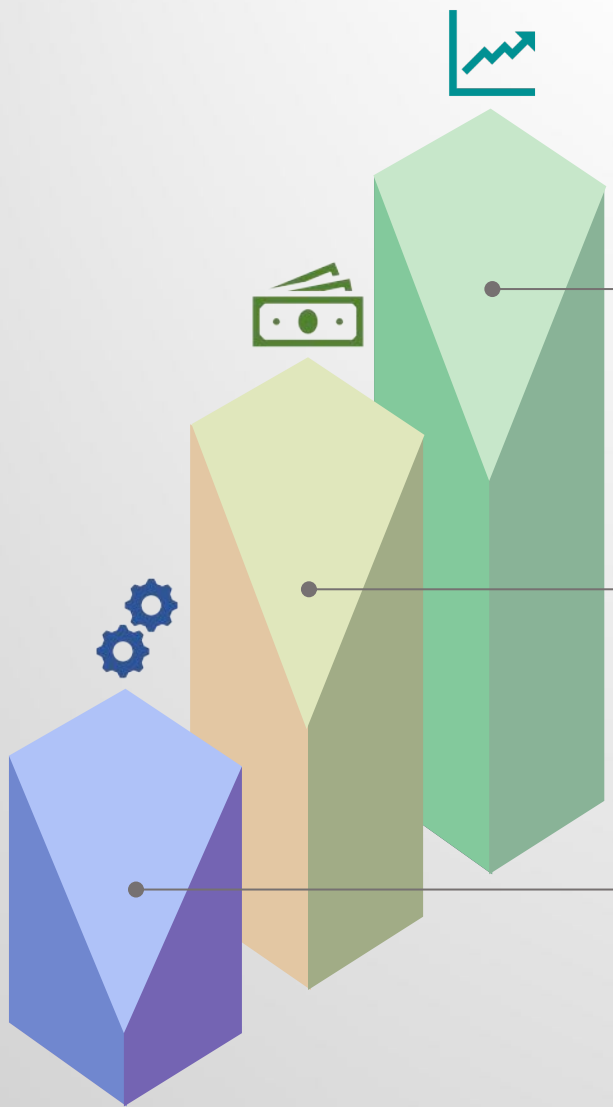
РЕНТАБЕЛЬНОСТЬ



Расчет Затрат и Прибыльности



Эффективность Комплекса Переработки



120 млн ₽ / год

Чистая прибыль с учетом всех расходов, окупаемость инвестиций — до 23 месяцев

10 млн ₽ / месяц

Чистая прибыль с учетом всех расходов и оплаты налогов, рентабельность — 25% (высокий показатель)

456 тонн / месяц

Объем готовой продукции (полиэтиленовой гранулы), производимый в месяц из пакетов со свалок и полигонов

Инновационные Преимущества Проекта

Проект обладает уникальными преимуществами, которые делают его привлекательным для инвесторов и обеспечивают стабильный и надежный доход

Уникальная технология

Инновационное решение для пакетов со свалок с высоким загрязнением



Адаптация к странам СНГ

Оборудование разработано для стран, где отсутствует культура раздельного сбора



Нет аналогов в мире

Нет спроса и конкуренции на пакеты, широкий потенциал масштабирования



Система Управления «КАИР»

Удаленный мониторинг и контроль — гарант надежности работы предприятия



Факторы Успешного Производства

Высокая производительность

*Высокая производительность при работе 24/7
без потери качества готовой продукции*

Бесперывная работа

*Ежедневная круглосуточная (24/7)
работа производства в 4 смены*

Высокое качество продукции

*Высокий уровень очистки материала и, как
результат, высокое качество продукции*

Система безопасности

*Стабильная бесперебойная работа и
предотвращение внезапных поломок*

Удаленный доступ и контроль

*Дистанционный онлайн мониторинг и
контроль работы производства*

Автоматизация работы

*Снижения фактора человеческой ошибки
и минимизация рабочего персонала*

Высокая рентабельность

*Высокая прибыль от реализации продукции,
обеспечиваемая её высоким качеством*

Стабильное сырье

*Стабильное наличие сырья на
переработку по доступной цене*

Отсутствие конкуренции на рынке

*По причине отсутствия технологического решения,
нет спроса и конкуренции на переработку пакетов*



Комплекс Переработки Пакетов (КПП) включает в себя все выше указанные факторы!

Комплекс разработан специально для комфортной, стабильной и надежной работы с высокой производительностью и рентабельностью

НАША КОНЦЕПЦИЯ

П Р О И З В О Д С Т В А

- 1 Продукция высокого качества, обеспечивающая стабильную и высокую рентабельность.
- 2 Готовность клиентов вносить предоплату за готовую продукцию, исходя из её высокого качества.
- 3 Оптимизация процессов через автоматизацию и надёжный контроль работы производства.
- 4 Техническая адаптация под материалы и характер загрязнений, присущий странам СНГ.
- 5 Возможность осуществления долгосрочного и прибыльного бизнеса, не имеющего конкуренции.



Реализация Проекта Изготовление и запуск

Оборудование производится в Китае под строгим контролем наших экспертов. Перед отправкой в Россию оно проходит проверку и тестирование, чтобы гарантировать высокое качество и надежность.

ТОЧКА СТАРТА

ПОДПИСАНИЕ ДОГОВОРА И НАЧАЛО ИЗГОТОВЛЕНИЯ

С момента заключения контракта начинается процесс изготовления оборудования и его последующей доставки. В течение этого времени требуется определиться с местом размещения производственного помещения, предпочтительно выбирать место, близкое к источнику сырья со свалок.

СБОРКА И УСТАНОВКА В ПРОИЗВОДСТВЕННОМ ЦЕХУ

С момента прибытия оборудования в полуразобранном виде в производственное помещение начинается процесс его сборки и установки, который занимает около месяца.

5-6 МЕСЯЦ

7-8 МЕСЯЦ

ПУСКОНАЛАДОЧНЫЕ РАБОТЫ И ВВОД В ЭКСПЛУАТАЦИЮ

После сборки оборудования производятся пусконаладочные работы и ввод в эксплуатацию. Этот этап включает в себя запуск оборудования, тестирование первых партий материала, настройку параметров работы и начало регулярной деятельности.

Реализация Проекта 1 год работы

За первый производственный год, после организации всех производственных процессов, достигаются впечатляющие результаты. Окупаемость вложенных инвестиций в оборудование составляет 55%, что подтверждает высокую эффективность производства.

ВЫХОД НА СТАБИЛЬНУЮ ПРИБЫЛЬ И НАЧАЛО ОКУПАЕМОСТИ ИНВЕСТИЦИЙ

На текущем этапе производства уже достигнута оптимизация процессов, клиенты оценили высокое качество продукции (*гранулы*), затраты на запуск уже покрыты, и производство начинает приносить прибыль, оправдывая вложенные средства в оборудование.

10-11 МЕСЯЦ

НАРАБОТКА КЛИЕНТСКОЙ БАЗЫ И ОКУПАЕМОСТЬ ОБОРОТНОГО КАПИТАЛА

В начальные месяцы необходимо создать базу клиентов, что достигается через распространение образцов гранулы и заключения первых контрактов на ее реализацию. Необходимо также отработать оборотные средства, которые были израсходованы на запуск и первые месяцы работы.

12 МЕСЯЦ

24 МЕСЯЦ

ОКУПАЕМОСТЬ ИНВЕСТИЦИЙ ЗА 1 ГОД РАБОТЫ — 55%

В течение первого года работы производства, когда процессы стабилизировались, а спрос на готовую продукцию устойчив, инвестиции в оборудование окупаются на 55%. Это значительный результат, по существу, за год работы оборудование погашает половину своей стоимости.

Реализация Проекта

2 год работы

Во второй год деятельности инвестиции в оборудование полностью окупаются, и производство начинает приносить чистую прибыль. Общая сумма прибыли за два года работы превышает 240 миллионов рублей.

ЭФФЕКТИВНОСТЬ РАБОТЫ ЗА ВТОРОЙ ПРОИЗВОДСТВЕННЫЙ ГОД

В конце второго года производство полностью окупило свои изначальные затраты и принесло более 22 миллионов рублей чистой прибыли. Такой быстрый возврат инвестиций является свидетельством привлекательности проекта для потенциальных инвесторов.

35 МЕСЯЦ

ПОЛНАЯ ОКУПАЕМОСТЬ ИНВЕСТИЦИЙ В ОБОРУДОВАНИЕ

Инвестиции в оборудование окупаются полностью в течение менее двух лет работы, по максимальным расчетам с запасом. Этот высокий уровень эффективности подтверждает, что уже к третьему году работы производство выходит на прибыльный баланс и начинает приносить значительные доходы.

36 МЕСЯЦ

МАСШТАБИРОВАНИЕ

ВОЗМОЖНОСТЬ ИНВЕСТИРОВАНИЯ ВО ВТОРОЙ КОМПЛЕКС ПЕРЕРАБОТКИ

Когда инвестиции полностью окупились, потребуется лишь 20 месяцев дальнейшей работы, чтобы оборудование принесло достаточно прибыли для инвестирования во второй Комплекс Переработки и удвоения прибыли. Это возможно даже без учета кредитования и частных инвестиций, которые могут быть привлечены благодаря эффективности проекта.

ОКУПАЕМОСТЬ

Окупаемость оборотного капитала

Для инициации производства требуется вложение оборотного капитала в первый месяц работы, который окупится уже через два месяца работы, способствуя при этом формированию клиентской базы и совершенствованию всех производственных процессов.

Окупаемость инвестиций в оборудование

За первый год работы возвращается 55% всех инвестиций в оборудование. За второй год все средства будут возвращены, и предприятие получит чистую прибыль свыше 22 млн рублей. С третьего года предприятие приносит только прибыль.

Масштабирование предприятия

Начиная с третьего года деятельности, спустя 20 месяцев работы, предприятие накапливает из прибыли достаточные средства для инвестирования во второй Комплекс Переработки, что увеличит прибыльность в два раза до 240 миллионов рублей в год.

ИНВЕСТИЦИЙ

ПОСЛЕДОВАТЕЛЬНАЯ ОКУПАЕМОСТЬ ИНВЕСТИЦИЙ В
СООТВЕТСТВИИ С ХОДОМ ПРОИЗВОДСТВЕННОГО ПРОЦЕССА

Окупаемость за 6 месяцев работы 28%

Окупаемость за 1 год работы 55%

Окупаемость за 1,5 года работы 83%

Окупаемость за 2 года работы 100%

Рентабельность производства 25%



“Если ты можешь это
представить —
ты можешь это достичь”

- Наполеон Хилл



ИТОГИ И ВЫВОДЫ

УНИКАЛЬНЫЙ ПРИБЫЛЬНЫЙ БИЗНЕС

Этот проект представляет собой уникальное и инновационное решение. Его высокая прибыльность обусловлена отсутствием конкуренции, высоким стандартом качества продукции, надежностью оборудования, обеспечиваемой автоматизацией и системой управления "КАИР". Он открывает широкие перспективы не только на территории стран СНГ, но и на мировом рынке. Это оборудование устанавливает новый стандарт для развития индустрии переработки отходов, способствуя более разумному использованию ресурсов.

БЛАГОДАРИМ

ЗА ВНИМАНИЕ

ПРОИЗВОДСТВЕННАЯ ПЛОЩАДКА

Китай, провинция Цзянсу, город Чжанцяган,
Зона Экономического и Технологического Развития

ВЕБСАЙТ

<https://rasvt.ru>

ПОЧТА

eduard@ooo-rasvet.ru

ТЕЛЕФОН

+7 (977) 313-00-22

