

РАСВЕТ

ЛИНИЯ СУХОЙ СЕПАРАЦИИ И СУШКИ ПАКЕТОВ

БИЗНЕС ПРОЕКТ

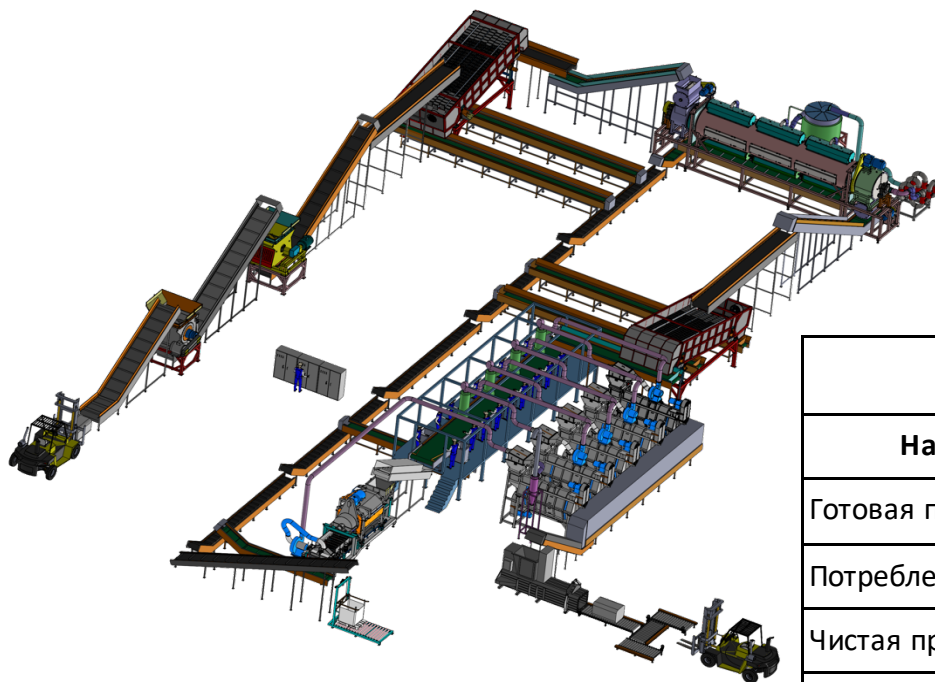
2024

Основные характеристики Линии Сепарации Пакетов (ЛСП)

Линия предназначена для глубокой очистки пакетов и кульков (плёночных материалов) со свалок / полигонов методом сухой сепарации.

Производительность (на входе)						
Сырьё	Характеристика	Персонал	т / час	т / сутки	т / месяц	т / год
Кульки / пакеты (плёнки)	Высокозагрязненные со свалок / полигонов	4 смены	1,5	31,5	977	11 718

*При полной загрузке линии (21 ч / сутки ежедневной работы)



* Целесообразно располагать вблизи свалок / полигонов для снижения затрат на логистику и повышения эффективности!

Общие показатели эффективности				
Наименование	час	сутки	месяц	год
Готовая продукция, т	0,7	14,7	456	5 468
Потребление энергии, кВт/ч	450	9 443	292 742	3 512 900
Чистая прибыль	5 483 ₺	115 153 ₺	3 569 730 ₺	42 836 759 ₺
Рентабельность	20%			
Окупаемость инвестиций	29 месяцев			

Уникальный производственный бизнес с высокой рентабельностью и без конкуренции!

Морфология сырья на переработку – Кульки, пакеты с полигонов



Фото - кульки / пакеты со свалок (полигонов)

Кульки / пакеты со свалок - фактически бесплатное сырье на переработку с высокой рентабельностью!

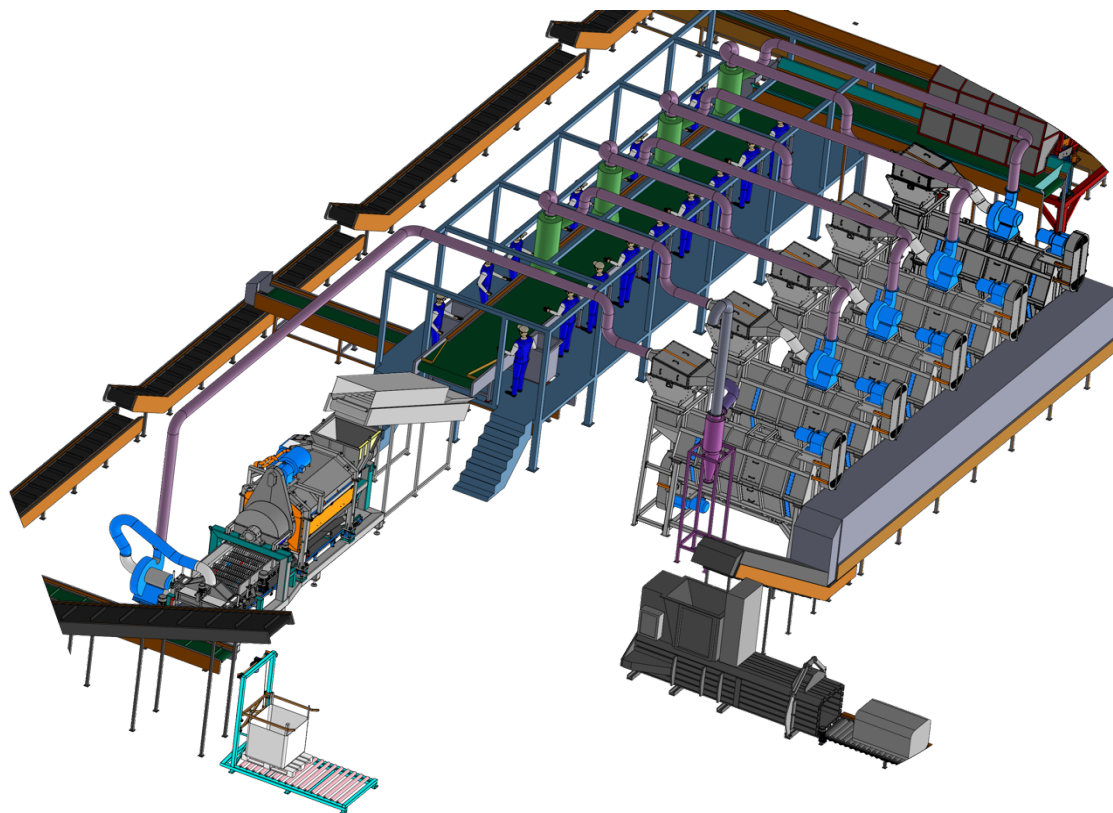
Отходы на переработку	
Виды плёнок на переработку	Бытовые кульки / пакеты
	Сельскохозяйственные плёнки
	Стретч - плёнки
	Биг - бэги

Виды инородных включений	
Инородные включения, доступные к очистке	Черные / цветные металлы
	Земляной грунт, камни, песок
	Кора, ветки, солома, листья
	Пищевые остатки (органика)
	Бумага, картон
	Пенопласт
	Стекло
Основной характер загрязнений кульков / пакетов, встречающийся на свалках (полигонах)	

Нет конкуренции, данный вид отходов не перерабатывается другими компаниями!

Сортировочная площадка для отделения различных видов пакетов (включена в Линию Сепарации)

Площадка предусмотрена для отсортировки определенных видов пакетов, которые имеют более высокую ценность и рентабельность.



Виды пакетов к отсортировке <i>(на выбор)</i> :	
1	прозрачные
2	алюминизированные
3	с флексопечатью
4	полипропиленовые
5	полистирольные
и любые другие виды на усмотрение клиента!	

Отсортированные виды накапливаются в отдельных Бункерах для прохождения дальнейшего полного цикла очистки, по мере накопления их объема.

Данная опция позволяет увеличить рентабельность производства, т.к. отдельные виды плёнок имеют более высокую стоимость!

В случае намерения клиента дополнить производство линией мойки и грануляции, сортировка имеет большое значение!
Клиент сможет производить гранулу различных видов, что существенно увеличит рентабельность и расширит базу конечных покупателей!

Пакеты могут проходить цикл очистки без сортировки, однако из опыта, лучшее иметь такую возможность, чем не иметь вообще!

Производительность линии					
Производительность	Характеристика	Временной диапазон			
		кг / час	т / сутки	т / месяц	т / год
Входная	кульки / пакеты с засором	1500	31,5	977	11718
Выходная	очищенные кульки / пакеты	700	14,7	456	5468

Полигонные пакеты содержат высокую степень загрязнения (в среднем засор \approx 50 - 55%), может меняться в зависимости от полигона.

Расход на закупку сырья с полигонов					
Сырье (закупка на полигонах)	Стоимость / т	Временной диапазон			
		кг / час	т / сутки	т / месяц	т / год
Кульки / пакеты	5 000 ₺	7 500 ₺	157 500 ₺	4 882 500 ₺	58 590 000 ₺

Средняя стоимость закупки пакетов (плёнок) со свалок / полигонов (заготовка и транспортировка сырья к линии сепарации)

Валовый доход от реализации готовой продукции					
Реализация	Стоимость / т	Временной диапазон			
		час	сутки	месяц	год
Валовая прибыль	40 000 ₺	28 000 ₺	588 000 ₺	18 228 000 ₺	218 736 000 ₺

Средняя стоимость реализации очищенной пленки после сепарации (для дальнейшего производства гранул и полимерной продукции)

Комплектация Линии Сепарации (ЛСП)

№	Узел	Характеристика	Стоимость, шт.	Кол-во, шт.	Общая стоимость
1	Измельчитель М5	предварительное измельчение и усреднение плотности	4 915 750 ₽	1	4 915 750 ₽
2	Распушитель Предварительный	раскрытие многослойных фрагментов пленок	2 318 750 ₽	1	2 318 750 ₽
3	Баллистический Сепаратор	разделение на три фракции: тяжелая, легкая, мелкая	5 657 750 ₽	2	11 315 500 ₽
4	Сушильная Установка	сушка пленок для эффективной очистки	5 750 500 ₽	1	5 750 500 ₽
5	Площадка сортировки плёнок по видам	разделение плёночных материалов по видам (прозрачная, цветная, черная и др.)	4 359 250 ₽	1	4 359 250 ₽
6	Роторный Распушитель	интенсивная очистка от микровключений	8 440 250 ₽	1	8 440 250 ₽
7	Пневмотранспортер	транспортировка и подача плёнок в Бункеры-Накопители	176 225 ₽	5	881 125 ₽
8	Рама - наполнитель биг-бэгов	накопление и удаление отходов с линии	278 250 ₽	1	278 250 ₽
9	Бункер - Накопитель	накопление и уплотнение плёнок по видам	3 060 750 ₽	5	15 303 750 ₽
10	Пылевой Циклон	отделение пыли от воздуха перед загрузкой в Бункер	473 025 ₽	1	473 025 ₽
11	Автоматический Пресс	автоматическая прессовка и увязка тюков продукции	5 286 750 ₽	1	5 286 750 ₽
12	Рольганг двух поточный	автоматическая выгрузка тюков для сбора погрузчиком	343 175 ₽	1	343 175 ₽
13	Система подачи воздуха	система подачи нагретого воздуха и конденсации влаги	463 750 ₽	1	463 750 ₽
14	Шкаф управления	силовой шкаф для настроек и управления линией	2 782 500 ₽	1	2 782 500 ₽
15	Ленточные транспортеры	общая площадь: 166,8 м2; цена указана за 1 м2	46 375 ₽	166,8	7 736 278 ₽
16	Погрузчик вилочный	транспортировка биг-бэгов и тюков на склад	1 391 250 ₽	2	2 782 500 ₽
Перерасчет цены по курсу ЦБ РФ на 25.02.2024 (\$1 = 92,75)				Итого:	73 431 103 ₽

Годовой комплект расходных запчастей для Линии Сепарации (ЛСП)

№	Узел	Комплект	Стоимость	Кол-во комплектов	Общая стоимость
1	Измельчитель М5	подшипники, ремни, манжеты, режущие инструменты (ножи), масло редуктора	139 125 ₽	1	139 125 ₽
2	Распушитель Предварительный	подшипники, молоты барабана, молоты щеки	95 069 ₽	1	95 069 ₽
3	Баллистический Сепаратор	подшипники, уплотнения, гребни, сетки, сайлентблоки, масло редуктора	162 313 ₽	2	324 625 ₽
4	Роторная Сушильная Установка	подшипники, ремни, цепи, тены нагрева	236 513 ₽	1	236 513 ₽
5	Площадка сортировки плёнок	освещение, ленты транспортерные, угольные фильтры, озонные генераторы	185 500 ₽	1	185 500 ₽
6	Роторный Распушитель	подшипники, ремни, шайбы, цепи приводные, манжеты, молоты ротора и барабана, режущие инструменты (ножи), масло редуктора	176 225 ₽	1	176 225 ₽
7	Бункер - Накопитель	подшипники, уплотнения, цепи, уплотнители, масло редуктора	92 750 ₽	5	463 750 ₽
8	Автоматический Пресс	подшипники, гидравлика, масло редуктора, масляные насосы, затворные механизмы	143 763 ₽	1	143 763 ₽
9	Ленточные транспортеры	подшипники, ленты транспортерные, привода электросиловые, масло редуктора	293 979 ₽	1	293 979 ₽
Перерасчет цены по курсу ЦБ РФ на 25.02.2024 (\$1 = 92,75)			Итого (в год) :		2 058 547 ₽
			Итого (в месяц) :		171 546 ₽

Энергопотребление Линии Сепарации (ЛСП)

№	Узел	Установленная мощность, кВт	Потребляемая мощность, кВт	Кол-во, шт.	Общая мощность, кВт	
					Установленная	Потребляемая
1	Измельчитель М5	47	32,9	1	47	32,9
2	Распушитель Предварительный	37	25,9	1	37	25,9
3	Баллистический Сепаратор	25	17,5	2	50	35
4	Роторная Сушительная Установка	79	55,3	1	79	55,3
5	Площадка сортировки плёнок	5	3,5	1	5	3,5
6	Роторный Распушитель	124	86,8	1	124	86,8
7	Бункер - Накопитель	26	18,2	5	130	91
8	Автоматический Пресс	27	18,9	1	27	18,9
9	Рольганг двух поточный	0,3	0,2	1	0,3	0,21
10	Рама - наполнитель для биг-бэгов	0,4	0,3	1	0,4	0,28
11	Ленточные транспортеры	142,7	99,9	х	142,7	99,9
				Итого:	642,4	449,7

Характеристика	Час	Сутки	Месяц	Год
Фактическое потребление, кВт	449,7	9 443	292 742	3 512 900
Расход на электроэнергию	2 024 ₺	42 495 ₺	1 317 338 ₺	15 808 051 ₺
Стоимость, кВт	4,5 ₺	*Согласно тарифу по Московской области		

Расчет габаритных размеров для логистики (Линия Сепарации)

№	Узел	Вес, т	Габариты, м			Объем, м3	Кол-во	Всего	
			Длина	Ширина	Высота			тонн	м3
1	Измельчитель М5	7	2,5	2,5	4,5	28	1	7	28
2	Распушитель Предварительный	4,3	2,5	2,3	3,7	21	1	4,3	21
3	Баллистический Сепаратор	10	8	3	4,5	108	2	20	216
4	Роторная Сушильная Установка	12	12,7	2	4,7	119	1	12	119
5	Площадка сортировки плёнок	5	12	4,6	4,5	248	1	5	248
6	Роторный Распушитель	12	6,8	2,9	3,3	65	1	12	65
7	Рама - наполнитель биг-бэгов	0,5	4	2	4	32	1	0,5	32
8	Бункер - Накопитель	6	5	2	4,5	45	5	30	225
9	Автоматический Пресс	10	4,5	2	3	27	1	10	27
10	Рольганг двух поточный	0,4	1,5	1,5	0,5	1	1	0,4	1
11	Шкаф управления	0,2	5	1	2	10	3	0,6	30
12	Ленточные транспортеры	16,7	просчитаны индивидуально			167	х	16,7	167
13	Погрузчик вилочный	2	0,98	0,54	0,76	0,4	2	4	0,8
*Для расчета предварительной стоимости логистики (возможна доставка машинами, жд или морем)							Итого:	123	1181

Производственное помещение (ТЗ) для Линии Сепарации (ЛСП)



Характеристики помещения

Общая площадь:	3 168 м ²
Высота здания:	9 м
Фундамент:	монолитные подушки
Оборудование:	кран - балка на 3 т
Трансформатор:	0,5 мВт
Каркас стен:	сэндвич-панели с утеплителем
Водоотвод:	канализационная труба \varnothing 200 мм

Габаритные размеры и площадь

Назначение	Длина, м	Ширина, м	Площадь, м ²
Оборудование (линия сепарации пакетов)	57	44	2 508
Офис (кабинет директора, операторов) Подсобные помещения (туалет, душ, столовая) Парковка (для личного и служебного транспорта)	15	44	660
Общий размер территории	72	44	3 168

* Капитальное строительство не нужно, необходим монолитный фундамент либо монолитные подушки в местах расположения узлов, с расчетом на оборудование с большим весом (до 130 т всего на площадке); стены из сэндвич панелей (3-х слойные с утеплением: минеральная вата или пенополиизоцианурат; крыша из металлочерепицы.

Наша команда специализируется на оборудовании, помещение обсуждается отдельно со строительными компаниями. Все необходимые тех. задания по помещению предоставляются нашими специалистами.

Рекомендуется располагать вблизи свалок (полигонов) с целью экономии затрат на логистику!

Штатное рабочее расписание дня

	Очередность смен	График	Временной диапазон	Кол-во, ч	Рабочие часы	Производство, ч	ГП т / сутки
1 рабочий день	1 смена	Начало смены	00:00 - 03:30	3,5	8	21	14,7
		Обеденный перерыв	03:30 - 04:30	1			
		Конец смены	04:30 - 08:00	3,5			
	2 смена	Начало смены	08:00 - 11:30	3,5	8		
		Обеденный перерыв	11:30 - 12:30	1			
		Конец смены	12:30 - 16:00	3,5			
	3 смена	Начало смены	16:00 - 19:30	3,5	8		
		Обеденный перерыв	19:30 - 20:30	1			
		Конец смены	20:30 - 00:00	3,5			
2 рабочий день	4 смена	Начало смены	00:00 - 03:30	3,5	8	21	14,7
		Обеденный перерыв	03:30 - 04:30	1			
		Конец смены	04:30 - 08:00	3,5			
	1 смена	Начало смены	08:00 - 11:30	3,5	8		
		Обеденный перерыв	11:30 - 12:30	1			
		Конец смены	12:30 - 16:00	3,5			
	2 смена	Начало смены	16:00 - 19:30	3,5	8		
		Обеденный перерыв	19:30 - 20:30	1			
		Конец смены	20:30 - 00:00	3,5			

*Беспрерывная посменная работа производства (на следующей странице представлен график и производительность на месяц)

График посменной работы на месяц

Период		1 смена	2 смена	3 смена	4 смена	№
1-ая неделя	Пн	00:00 - 08:00	08:00 - 16:00	16:00 - 00:00	выходной	1
	Вт	08:00 - 16:00	16:00 - 00:00	выходной	00:00 - 08:00	2
	Ср	16:00 - 00:00	выходной	00:00 - 08:00	08:00 - 16:00	3
	Чт	выходной	00:00 - 08:00	08:00 - 16:00	16:00 - 00:00	4
	Пт	00:00 - 08:00	08:00 - 16:00	16:00 - 00:00	выходной	5
	Сб	08:00 - 16:00	16:00 - 00:00	выходной	00:00 - 08:00	6
	Вс	16:00 - 00:00	выходной	00:00 - 08:00	08:00 - 16:00	7
2-ая неделя	Пн	выходной	00:00 - 08:00	08:00 - 16:00	16:00 - 00:00	8
	Вт	00:00 - 08:00	08:00 - 16:00	16:00 - 00:00	выходной	9
	Ср	08:00 - 16:00	16:00 - 00:00	выходной	00:00 - 08:00	10
	Чт	16:00 - 00:00	выходной	00:00 - 08:00	08:00 - 16:00	11
	Пт	выходной	00:00 - 08:00	08:00 - 16:00	16:00 - 00:00	12
	Сб	00:00 - 08:00	08:00 - 16:00	16:00 - 00:00	выходной	13
	Вс	08:00 - 16:00	16:00 - 00:00	выходной	00:00 - 08:00	14
3-я неделя	Пн	16:00 - 00:00	выходной	00:00 - 08:00	08:00 - 16:00	15
	Вт	выходной	00:00 - 08:00	08:00 - 16:00	16:00 - 00:00	16
	Ср	00:00 - 08:00	08:00 - 16:00	16:00 - 00:00	выходной	17
	Чт	08:00 - 16:00	16:00 - 00:00	выходной	00:00 - 08:00	18
	Пт	16:00 - 00:00	выходной	00:00 - 08:00	08:00 - 16:00	19
	Сб	выходной	00:00 - 08:00	08:00 - 16:00	16:00 - 00:00	20
	Вс	00:00 - 08:00	08:00 - 16:00	16:00 - 00:00	выходной	21
4-ая неделя	Пн	08:00 - 16:00	16:00 - 00:00	выходной	00:00 - 08:00	22
	Вт	16:00 - 00:00	выходной	00:00 - 08:00	08:00 - 16:00	23
	Ср	выходной	00:00 - 08:00	08:00 - 16:00	16:00 - 00:00	24
	Чт	00:00 - 08:00	08:00 - 16:00	16:00 - 00:00	выходной	25
	Пт	08:00 - 16:00	16:00 - 00:00	выходной	00:00 - 08:00	26
	Сб	16:00 - 00:00	выходной	00:00 - 08:00	08:00 - 16:00	27
	Вс	выходной	00:00 - 08:00	08:00 - 16:00	16:00 - 00:00	28
5-ая неделя	Пн	00:00 - 08:00	08:00 - 16:00	16:00 - 00:00	выходной	29
	Вт	08:00 - 16:00	16:00 - 00:00	выходной	00:00 - 08:00	30
	Ср	16:00 - 00:00	выходной	00:00 - 08:00	08:00 - 16:00	31

Производственный календарный месяц				
Кол-во	1 смена	2 смена	3 смена	4 смена
Рабочих дней	24	23	23	23
Выходных	7	8	8	8
Рабочих часов	192	184	184	184
Производ. часов	168	161	161	161
*Бесперывная ежедневная работа производства - 21 ч / сутки				

Расчет производительности в месяц (согласно графику)	
Кол-во рабочих дней / месяц	31
Общее кол-во рабочих ч / месяц	744
Общее кол-во производств. ч / месяц	651
Объем готовой продукции, т / ч	0,7
Производительность в месяц, т	456
*4-х смен достаточно для организации бесперывной ежедневной работы производства.	
Дальнейший расчет ФОТ и налогов осуществляется на базе 4-х сменного графика работы	

Расчет расходов на заработную плату (ФОТ)						
Специальность	1 смена	4 смены	Оплата труда / месяц		Общий ФОТ / мес.	Итого
			ФОТ	Премия		
Директор	1	1	150 000 ₽	50 000 ₽	200 000 ₽	200 000 ₽
Оператор	1	4	60 000 ₽	30 000 ₽	90 000 ₽	360 000 ₽
Разнорабочий	2	8	40 000 ₽	20 000 ₽	60 000 ₽	480 000 ₽
Механик	1	4	70 000 ₽	30 000 ₽	100 000 ₽	400 000 ₽
Уборщик помещения	1	4	30 000 ₽	20 000 ₽	50 000 ₽	200 000 ₽
Бухгалтер	1	1	90 000 ₽	30 000 ₽	120 000 ₽	120 000 ₽
Водитель	1	2	60 000 ₽	20 000 ₽	80 000 ₽	160 000 ₽
Охранник	1	2	40 000 ₽	20 000 ₽	60 000 ₽	120 000 ₽
Рабочий персонал:	9	26	Итого (расход на заработную плату):			2 040 000 ₽

Расчет налогов от ФОТ								
Налоги	Директор	Оператор	Разнорабочий	Механик	Уборщик	Бухгалтер	Водитель	Охранник
ФОТ	150 000 ₽	60 000 ₽	40 000 ₽	70 000 ₽	30 000 ₽	90 000 ₽	60 000 ₽	40 000 ₽
НДФЛ (13%)	19 500 ₽	7 800 ₽	5 200 ₽	9 100 ₽	3 900 ₽	11 700 ₽	7 800 ₽	5 200 ₽
Пенсионный взнос (22%)	33 000 ₽	13 200 ₽	8 800 ₽	15 400 ₽	6 600 ₽	19 800 ₽	13 200 ₽	8 800 ₽
Медицинский взнос (5,1%)	7 650 ₽	3 060 ₽	2 040 ₽	3 570 ₽	1 530 ₽	4 590 ₽	3 060 ₽	2 040 ₽
Социальный взнос (2,9%)	4 350 ₽	1 740 ₽	1 160 ₽	2 030 ₽	870 ₽	2 610 ₽	1 740 ₽	1 160 ₽
Взнос на случай травматизма (0,7%)	1 050 ₽	420 ₽	280 ₽	490 ₽	210 ₽	630 ₽	420 ₽	280 ₽
Итого к оплате:	65 550 ₽	26 220 ₽	17 480 ₽	30 590 ₽	13 110 ₽	39 330 ₽	26 220 ₽	17 480 ₽
Кол-во / человек	1	4	8	4	4	1	2	2
Итого:	65 550 ₽	104 880 ₽	139 840 ₽	122 360 ₽	52 440 ₽	39 330 ₽	52 440 ₽	34 960 ₽

НДФЛ (всего с персонала)	182 000 ₽	Взносы от ФОТ (всего с персонала)	429 800 ₽
НДФЛ + взносы от ФОТ (всего с персонала)		611 800 ₽	Оплачивается фирмой в полном объеме

Стоимость аренды помещений в Московской области

Назначение	Характеристика	Площадь	Стоимость аренды, в т.ч. НДС	
			Месяц	Год
Линия Сухой Сепарации	Высота цеха - 9 м; кран-балка на 3 т; трансформатор - 0,5 мВт;	3 168 м2	2 100 000 ₽	25 200 000 ₽

Расход на коммунальные потребности

Назначение	Характеристика	Потребление, месяц	Стоимость, в т.ч. НДС	
			Месяц	Год
Электроэнергия	Общее потребление Линией Сухой Сепарации	292,7 мВт	1 317 338 ₽	15 808 051 ₽

Лизинг автобуса для трансфера персонала

Модель	Характеристика	Вместимость	Стоимость, в т.ч. НДС	
			Месяц	Год
ГАЗель NEXT 2.7	Бензин АИ-92; механика; расход 9,8 л / 100 км	18 мест	48 000 ₽	576 000 ₽
Первоначальный взнос: 572 000; срок: 36 месяцев.				

Расчет затрат на закупку спецодежды для персонала

Комплект рабочей спецодежды (годовой)			
Наименование	Стоимость	Кол-во	Итого
Костюм летний	3 500 ₽	1	3 500 ₽
Ботинки летние	5 000 ₽	1	5 000 ₽
Головной убор летний	200 ₽	2	400 ₽
Костюм зимний	7 000 ₽	1	7 000 ₽
Ботинки зимние	5 000 ₽	1	5 000 ₽
Головной убор зимний	200 ₽	2	400 ₽
Маски / респираторы	150 ₽	24	3 600 ₽
Наушники от шума	150 ₽	2	300 ₽
Очки защитные	500 ₽	2	1 000 ₽
Перчатки защитные	300 ₽	12	3 600 ₽
Полный годовой комплект:			29 800 ₽

Общий расход на спецодежду		
Смены	Кол-во, человек	Итого:
1 смена	5	149 000 ₽
4 смены	20	596 000 ₽
Ежемесячный расход		49 667 ₽
* Стоимость спецодежды указана из расчета закупки в РФ, при закупке в Китае общая стоимость снизится на 20-30%!		

Питание рабочего персонала						
Персонал	Характеристика	Кол-во человек (персонала)	Стоимость порции, шт.	Расход на питание		
				сутки	месяц	год
1 смена	Одноразовое питание в смену всех сотрудников: салат, первое, второе, гарнир	5	250 ₽	1 250 ₽	38 750 ₽	465 000 ₽
3 смены / сутки		15		3 750 ₽	116 250 ₽	1 395 000 ₽
*Средняя стоимость порции 200 - 300 / шт. с доставкой на производство (расчеты исходя из кол-ва потребляемых порций в сутки)						

Расход топлива на транспорт (л)								
№	Транспорт	Назначение	Грузоподъемность		Расход топлива, л			
					сутки	месяц	год	
1	Погрузчик вилочный	транспортировка наполненных биг-бэгов на склад	2 - 2,5 т		60	1860	22320	
			Кол-во, шт.	2	120	3720	44640	
2	Автобус (ГАЗель)	транспортировка персонала на производство	18 мест		23,5	729	8742	
* Возможно приобретение погрузчиков в Китае на электродвигателях, что сократит расход на топливо и упростит обслуживание рабочего транспорта!					Итого:	203,5	6309	75702
*Из расчета средней дистанции передвижения по производственной площадке и трансфер из города (возможна небольшая погрешность)								

Расход на топливо для транспорта (₽)							
№	Транспорт	Вид топлива	Расход, л / месяц	Стоимость, л	Расход на топливо, ₽		
					сутки	месяц	год
1	Погрузчики вилочные	ДТ (дизельное топливо)	3720	62 ₽	7 440 ₽	230 640 ₽	2 767 680 ₽
2	Автобус (ГАЗель)	АИ - 92	729	51 ₽	1 199 ₽	37 154 ₽	445 842 ₽
*Средняя стоимость на АЗС в Московской области				Итого:	8 639 ₽	267 794 ₽	3 213 522 ₽

Амортизация оборудования (производственной линии)							
Наименование	Характеристика	Стоимость	Период, лет	% / год	Амортизационные отчисления, ₽		
					сутки	месяц	год
Линия Сухой Сепарации	В соответствии табл. на стр. 6	73 431 103 ₽	20	5%	10 927 ₽	305 963 ₽	3 671 555 ₽

Исходящий НДС				
Назначение	Характеристика	Сумма, месяц	%	НДС
Валовый доход	продажа очищенной пленки в тюках (готовой продукции) в т.ч. НДС	18 228 000 ₽	20%	3 645 600 ₽

Входящий НДС				
Назначение	Характеристика	Сумма, месяц	%	НДС
Закупка сырья	Закупка отсортированного сырья с полигонов (в т.ч. НДС)	4 882 500 ₽	20%	976 500 ₽
Запчасти, расходники	Закупка запчастей и расходников на оборудование (в т.ч. НДС)	171 546 ₽	20%	34 309 ₽
Аренда помещения	Аренда производственного помещения (в т.ч. НДС)	2 100 000 ₽	20%	420 000 ₽
Электроэнергия	Оплата потребляемой электроэнергии (в т.ч. НДС)	1 317 338 ₽	20%	263 468 ₽
Спецодежда	Закупка спецодежды для рабочего персонала (в т.ч. НДС)	49 667 ₽	20%	9 933 ₽
Питание персонала	Заказ готовых обедов на производство для персонала (в т.ч. НДС)	116 250 ₽	20%	23 250 ₽
Топливо	Закупка топлива для погрузчиков и автобуса (в т.ч. НДС)	267 794 ₽	20%	53 559 ₽
Лизинг автобуса	Оплата лизинга на автобус для транспорта персонала (в т.ч. НДС)	48 000 ₽	20%	9 600 ₽
Статьи производственных расходов, включающие в себя НДС, который подлежит к дальнейшему вычету			Итого:	1 790 619 ₽

НДС к оплате (исходящий минус входящий)			
Назначение	Характеристика	Сумма, месяц	НДС
НДС исходящий	Начисляется на реализацию готовой продукции (тюки пленки)	18 228 000 ₽	3 645 600 ₽
НДС входящий	Включен в оплату расходов на производство готовой продукции	8 836 843 ₽	1 790 619 ₽
К оплате в Налоговую с учетом вычета входящего НДС из исходящего НДС		Итого к оплате:	1 854 981 ₽

Постоянные производственные расходы				
Назначение	Описание	Характеристика	Ежемесячный расход	Годовой расход
Закупка сырья	Отсортированные кульки / пакеты со свалок / полигонов	977 т / месяц	4 882 500 ₽	58 590 000 ₽
Заработная плата (ФОТ)	26 человек / 4 рабочих смены (беспрерывная работа)	21 ч / сутки	2 040 000 ₽	24 480 000 ₽
Налоги от ФОТ	Оплата НДФЛ и всех взносов от ФОТ	43,7% от ФОТ	611 800 ₽	7 341 600 ₽
Аренда помещения	Производственное помещение для сепарации	3 168 м ²	2 100 000 ₽	25 200 000 ₽
Электроэнергия	Энергопотребление линии сухой сепарации пакетов	450 кВт / ч	1 317 338 ₽	15 808 051 ₽
Амортизация	На 20 лет из расчета стоимости оборудования (годовая)	5% (годовых)	305 963 ₽	3 671 555 ₽
Запчасти, расходники	Полный годовой комплект запчастей и расходников	на год работы	171 546 ₽	2 058 547 ₽
Спецодежда	Годовой комплект спецодежды для сотрудников	20 комплектов	49 667 ₽	596 000 ₽
Питание персонала	Комплекс порций (обедов) для рабочего персонала	15 шт. / сутки	116 250 ₽	1 395 000 ₽
Стоимость топлива (ДТ)	Расход на топливо для погрузчиков и транспорта	5 698 л / месяц	267 794 ₽	3 213 522 ₽
Транспортный расход	Ежемесячная оплата лизинга на автобус для трансфера персонала		48 000 ₽	576 000 ₽
НДС	Оплата НДС с учетом вычета входящего НДС	20%	1 854 981 ₽	22 259 776 ₽
Себестоимость производства:			13 765 838 ₽	165 190 051 ₽

Расчеты сделаны с запасом, чтобы показать рентабельность с учетом всех возможных затрат (допустима небольшая погрешность)!

Чистая прибыль производства				
Назначение	%	Описание	В месяц	В год
Валовый доход	100%	Валовая прибыль от продажи очищенной пленки в тюках (ГП)	18 228 000 ₽	218 736 000 ₽
Закупка сырья	26,8%	Закупка заготовленных кульков / пакетов со свалок (полигонов)	4 882 500 ₽	58 590 000 ₽
Заработная плата (ФОТ)	11,2%	Общий фонд оплаты труда всех сотрудников (заработная плата)	2 040 000 ₽	24 480 000 ₽
НДФЛ и взносы от ФОТ	3,4%	Оплата НДФЛ и всех взносов от ФОТ (+43% к общей сумме ФОТ)	611 800 ₽	7 341 600 ₽
Аренда помещения	12%	Аренда производственного помещения для линии сепарации	2 100 000 ₽	25 200 000 ₽
Электроэнергия	7,2%	Оплата потребляемой энергии оборудованием при производстве	1 317 338 ₽	15 808 051 ₽
Амортизация	2%	На 20 лет из расчета полной стоимости оборудования (5% / год)	305 963 ₽	3 671 555 ₽
Запчасти, расходники	0,9%	Полный комплект расходных материалов и запчастей на год работы	171 546 ₽	2 058 547 ₽
Спецодежда	0,3%	Годовой комплект рабочей одежды для всего рабочего персонала	49 667 ₽	596 000 ₽
Питание персонала	1%	Ежедневное разовое питание персонала во время перерыва	116 250 ₽	1 395 000 ₽
Стоимость топлива	1%	Топливо для погрузчиков и автобуса для трансфера персонала	267 794 ₽	3 213 522 ₽
Трансфер персонала	0,3%	Ежемесячный платеж по лизингу за автобус для трансфера персонала	48 000 ₽	576 000 ₽
НДС	10%	Оплата НДС с учетом вычета входящего НДС за расходные затраты	1 854 981 ₽	22 259 776 ₽
Прибыль	24%	Доналоговая прибыль с учетом всех расходов на производство	4 462 162 ₽	53 545 949 ₽
Налог на прибыль	4,9%	20% от общей суммы прибыли (доходы минус расходы)	892 432 ₽	10 709 190 ₽
Чистая прибыль	19,6%	Прибыль с учетом всех расходов и оплаты всех налогов	3 569 730 ₽	42 836 759 ₽

Расчет инвестиций в открытие производства		
Назначение	Характеристика	Инвестиции
Линия Сухой Сепарации	Изготовление полной линии сепарации пакетов <i>(согласно таблице на стр. 6)</i>	73 431 103 ₽
	Упаковка, оформление и доставка оборудования <i>(в полуразобранном виде)</i>	15 630 932 ₽
Лицензия на деятельность	Лицензия на утилизацию и обработку отходов <i>(срок оформления 5-6 месяцев)</i>	2 900 000 ₽
Общий объем инвестиций в открытие производства:		91 962 035 ₽

*Вилочные погрузчики для транспортировки сырья, продукции и отходов с линии по цеху и на склад включены в стоимость оборудования

*В стоимость линии включены силовые шкафы (шкафы управления): автоматы, пускатели, выключатели, частотные преобразователи

Система удаленного управления "КАИР" на базе искусственного интеллекта (входит в стоимость):	<i>КОМПЛЕКТ ДЛЯ ЛИНИИ СЕПАРАЦИИ</i>
видео камеры с разрешением 4К <i>(15 шт.)</i>	
Монитор диагональю 55" <i>(1 шт.)</i>	
Кондиционер для охлаждения силовых шкафов <i>(1 шт.)</i>	
Система слежения работы узлов (датчики шумовые, вибрационные, температурные (нагрев))	

Обустройство офисного помещения на территории производства

Наименование	Характеристика	Кол-во	Стоимость, шт.	Общая стоимость
Монитор	диагональ 27"; Разрешение 1920x1080 (Full HD)	2	8 500 ₽	17 000 ₽
Системный блок	Windows 10 Professional; Оперативная память - 8 Гб; SSD - 600 Гб	2	33 000 ₽	66 000 ₽
Принтер	лазерный, цветной; Разрешение 1200 x 1200; Скорость - 4 стр / мин	1	39 000 ₽	39 000 ₽
Столешницы офисные	для директоров и встреч с клиентами и партнерами	2	20 000 ₽	40 000 ₽
Столешницы рабочие	для работы бухгалтерии и операторов линии	2	7 500 ₽	15 000 ₽
Кресло офисное	для директора, бухгалтерии и встреч с клиентами	5	13 000 ₽	65 000 ₽
Кресло рабочее	компьютерные для работы операторов линий	1	6 500 ₽	6 500 ₽
Шкафы рабочие	для документов и отчетности	2	9 000 ₽	18 000 ₽
Файлы	файл-вкладыш А4 стандарт	1000	1,64 ₽	1 640 ₽
Бумага	упаковка бумаги А4 (на 500 листов)	5	287 ₽	1 435 ₽
Папки	папка для документов на двух кольцах (до 170 листов)	20	116 ₽	2 320 ₽
Ручки	ручка шариковая неавтоматическая синяя	20	19 ₽	380 ₽
Карандаши	карандаш чернографитовый шестигранный	20	24 ₽	480 ₽
Калькулятор	калькулятор настольный 12-разрядный	2	500 ₽	1 000 ₽
Расходы на офис на производственной территории линии сухой сепарации			Итого:	273 755 ₽

Оборотный капитал для запуска производства		
Ежемесячные расходы производства (оплата первого месяца работы)		
Назначение	Характеристика	Ежемесячный расход
Закупка сырья	Закупка отсортированных кульков / пакетов со свалок ТБО и доставка в цех	4 882 500 ₽
ФОТ, НДФЛ и взносы	Заработная плата персонала + оплата НДФЛ и всех взносов от ФОТ	2 651 800 ₽
Аренда помещения	Ежемесячная оплата производственного помещения для линии сепарации	2 100 000 ₽
Электроэнергия	Оплата потребляемой электроэнергии линией сепарации	1 317 338 ₽
Расходы на трансфер	Топливо для рабочего транспорта + ежемесячный платеж по лизингу	315 794 ₽
Итого:		11 267 431 ₽
Первоначальные расходы на запуск производства		
Назначение	Характеристика	Разовый расход
Аванс за лизинг автобуса	Первый взнос за лизинг автобуса для трансфера персонала на производство	527 000 ₽
Закупка спецодежды	Закупка комплектов спецодежды для персонала на первый год работы	596 000 ₽
Аренда помещения	На период пусконаладочных работ, обучения персонала и подготовки офиса	2 100 000 ₽
Обустройство офиса	Компьютеры, принтеры, мебель, канцелярия для офиса	273 755 ₽
Итого:		3 496 755 ₽
Общий объем оборотного капитала для успешного запуска производства:		14 764 186 ₽

Организационный план открытия (подготовка к запуску)

Вид работ	1 месяц	2 месяц	3 месяц	4 месяц	5 месяц	6 месяц	7 месяц	8 месяц	9 месяц
Подписание договора на оборудование	✓								
Изготовление оборудования	●	●	●	✓					
Доставка оборудования из Шанхая					●	✓			
Пусконаладочные работы							✓		
Подбор и аренда помещения				●	●	✓			
Получение лицензии	●	●	●	●	●	✓			
Подписание договора приема сырья						●	✓		
Подбор и обучение кадров							✓		
Закупка спецодежды							✓		
Запуск производства и первая партия ГП								✓	
Подписание договоров на реализацию								✓	
Старт реализации продукции									✓
Общий период подготовки к запуску производства	7 месяцев		Сроки изготовления и доставки указаны с запасом, по факту время реализации может сократиться!						

Первый год работы (окупаемость оборудования)

На первый год работы некоторые расходы возможно направить в счет ускоренной окупаемости вложенных инвестиций

Расчет прибыли производства		
Назначение	Описание	В месяц
Чистая прибыль	Ежемесячная прибыль с учетом всех производственных расходов (согласно табл. на стр. 20)	3 569 730 ₽
Запчасти и расходники	Оборудование включает в себя расходники на первый год работы (затрат не будет)	171 546 ₽
Амортизация	На первый год работы отчисления по амортизации идут в счет окупаемости инвестиций	305 963 ₽
Спецодежда	Закупка спецодежды на первый год работы учтена в оборотном капитале на запуск работы	49 667 ₽
Питание персонала	На первый год работы питание можно исключить в счет ускорения окупаемости инвестиций	116 250 ₽
Прибыль в первый год работы		4 213 155 ₽

1 год работы							
Период		Баланс	Итого	Период		Баланс	Итого
1 квартал	1 месяц	запуск и первая партия продукции		3 квартал	7 месяц	-85 660 445 ₽	-81 447 290 ₽
	2 месяц	-14 764 186 ₽	-10 551 031 ₽		8 месяц	-81 447 290 ₽	-77 234 135 ₽
	3 месяц	-10 551 031 ₽	-6 337 876 ₽		9 месяц	-77 234 135 ₽	-73 020 980 ₽
2 квартал	4 месяц	-6 337 876 ₽	-2 124 721 ₽	4 квартал	10 месяц	-73 020 980 ₽	-68 807 824 ₽
	5 месяц	-2 124 721 ₽	2 088 434 ₽		11 месяц	-68 807 824 ₽	-64 594 669 ₽
	6 месяц	-89 873 600 ₽	-85 660 445 ₽		12 месяц	-64 594 669 ₽	-60 381 514 ₽

Запуск и поиск клиентов на продукцию	1 месяц
Окупаемость оборотного капитала на запуск	5 месяц

Окупаемость инвестиций за 1-й год работы	31 580 520 ₽
За первый год окупается (%) инвестиций	34,3%

Второй год работы (окупаемость оборудования)

На второй год работы некоторые расходы возможно направить в счет ускоренной окупаемости вложенных инвестиций

Расчет прибыли производства		
Назначение	Описание	В месяц
Чистая прибыль	Ежемесячная прибыль с учетом всех производственных расходов (согласно табл. на стр. 20)	3 569 730 ₽
Амортизация	На второй год работы отчисления по амортизации идут в счет окупаемости инвестиций	305 963 ₽
Питание персонала	На второй год работы питание можно исключить в счет ускорения окупаемости инвестиций	116 250 ₽
Прибыль во второй год работы		3 991 943 ₽
На второй год работы затраты на расходники (запчасти) и обновление спецодежды персонала уже присутствуют		

2 год работы							
Период		Баланс	Итого	Период		Баланс	Итого
5 квартал	13 месяц	-60 381 514 ₽	-56 389 571 ₽	7 квартал	19 месяц	-36 429 857 ₽	-32 437 914 ₽
	14 месяц	-56 389 571 ₽	-52 397 628 ₽		20 месяц	-32 437 914 ₽	-28 445 971 ₽
	15 месяц	-52 397 628 ₽	-48 405 686 ₽		21 месяц	-28 445 971 ₽	-24 454 029 ₽
6 квартал	16 месяц	-48 405 686 ₽	-44 413 743 ₽	8 квартал	22 месяц	-24 454 029 ₽	-20 462 086 ₽
	17 месяц	-44 413 743 ₽	-40 421 800 ₽		23 месяц	-20 462 086 ₽	-16 470 143 ₽
	18 месяц	-40 421 800 ₽	-36 429 857 ₽		24 месяц	-16 470 143 ₽	-12 478 200 ₽

Общая прибыль за 2 года работы	94 248 021 ₽
Объем вложенных инвестиций + капитал	106 726 221 ₽

Окупаемость инвестиций за 2-й год работы	79 483 835 ₽
За второй год окупается (%) инвестиций	86,4%

Горизонт планирования работы на 3 и 4 год

После полной окупаемости инвестиций, учитываем все производственные расходы (согласно табл. на стр. 20)

Ежемесячный доход	3 569 730 ₽	ежемесячная чистая прибыль с учетом всех расходов и затрат
-------------------	-------------	--

3 год работы							
Период		Баланс	Итого	Период		Баланс	Итого
9 квартал	25 месяц	-12 478 200 ₽	-8 908 470 ₽	11 квартал	31 месяц	8 940 180 ₽	12 509 910 ₽
	26 месяц	-8 908 470 ₽	-5 338 740 ₽		32 месяц	12 509 910 ₽	16 079 639 ₽
	27 месяц	-5 338 740 ₽	-1 769 010 ₽		33 месяц	16 079 639 ₽	19 649 369 ₽
10 квартал	28 месяц	-1 769 010 ₽	1 800 720 ₽	12 квартал	34 месяц	19 649 369 ₽	23 219 099 ₽
	29 месяц	1 800 720 ₽	5 370 450 ₽		35 месяц	23 219 099 ₽	26 788 829 ₽
	30 месяц	5 370 450 ₽	8 940 180 ₽		36 месяц	26 788 829 ₽	30 358 559 ₽

4 год работы							
Период		Баланс	Итого	Период		Баланс	Итого
13 квартал	37 месяц	30 358 559 ₽	33 928 289 ₽	15 квартал	43 месяц	51 776 939 ₽	55 346 669 ₽
	38 месяц	33 928 289 ₽	37 498 019 ₽		44 месяц	55 346 669 ₽	58 916 399 ₽
	39 месяц	37 498 019 ₽	41 067 749 ₽		45 месяц	58 916 399 ₽	62 486 128 ₽
14 квартал	40 месяц	41 067 749 ₽	44 637 479 ₽	16 квартал	46 месяц	62 486 128 ₽	66 055 858 ₽
	41 месяц	44 637 479 ₽	48 207 209 ₽		47 месяц	66 055 858 ₽	69 625 588 ₽
	42 месяц	48 207 209 ₽	51 776 939 ₽		48 месяц	69 625 588 ₽	73 195 318 ₽

Вложенные инвестиции + оборотный капитал	106 726 221 ₽
Полная окупаемость инвестиций	28 месяц

Чистая прибыль (с учетом окупаемости)	73 195 318 ₽
Возможность инвестировать во вторую линию	48 месяц

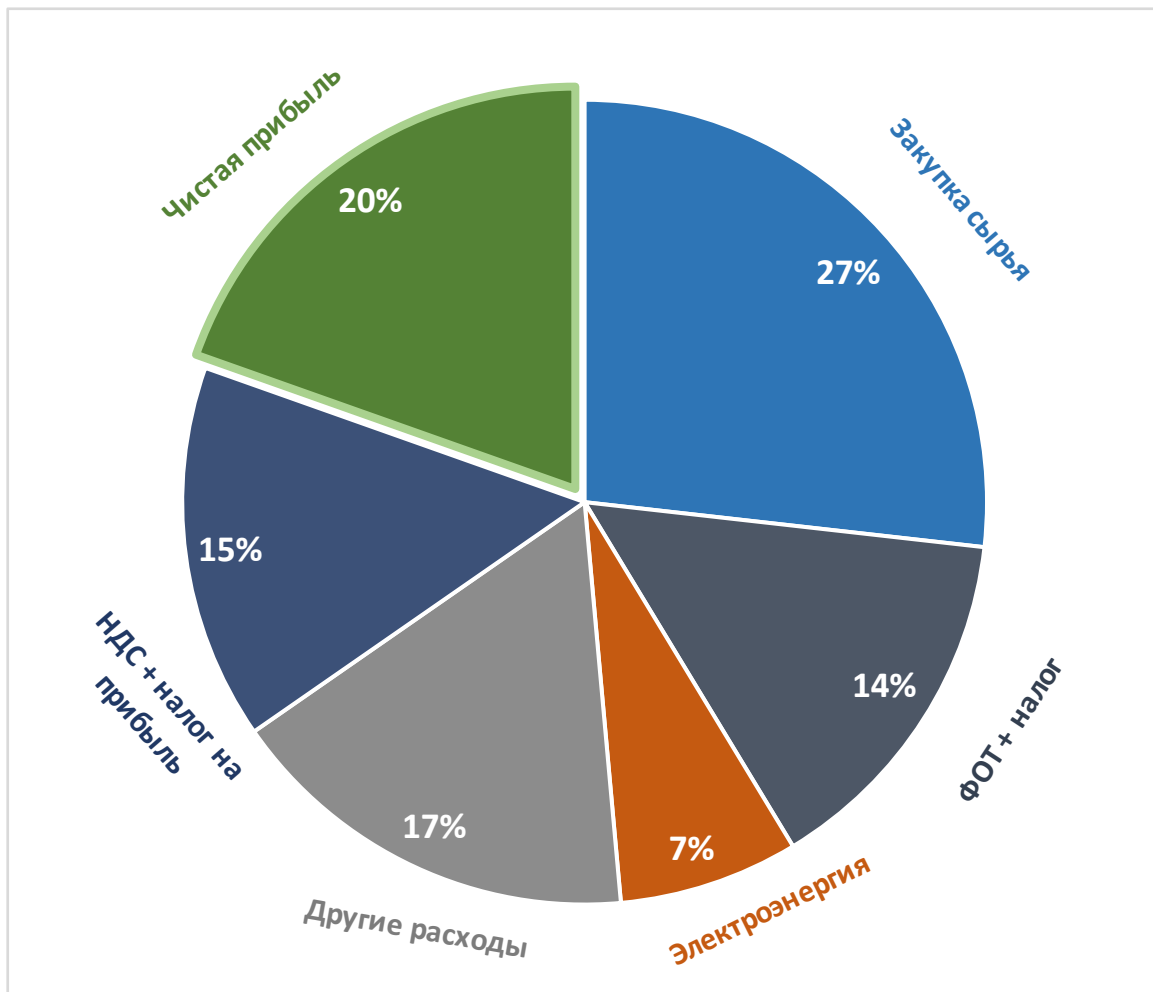
План реализации и масштабирования

План масштабирования сети производственных Комплексов Переработки Пакетов в силу отсутствия конкуренции на рынке!

Этап	Срок реализации	Описание	Временной период
Подготовка к запуску Линии Сепарации	6 месяцев	изготовление, доставка, подбор помещения и персонала	6 месяцев
Пусконаладка и запуск	2 месяца	сборка, установка, отладка, запуск и старт производства	8 месяцев
Окупаемость оборотных средств	5 месяцев	окупаемость средств, вложенных на расходы 1-ого месяца	13 месяцев
Окупаемость инвестиций	24 месяца	окупаемость всех инвестиций в оборудование и его доставку	37 месяцев
Полная окупаемость всех вложенных инвестиций на 37 месяце от начала изготовления оборудования!			
Масштабирование производства	19 месяцев	возможность вложиться во вторую линию	56 месяцев
Возможность проинвестировать Вторую Линию Сепарации Пакетов на 56 месяце для увеличения прибыли в 2 раза!			
Подготовка к запуску второй линии	6 месяцев	изготовление, доставка, подбор помещения и персонала	62 месяца
Пусконаладка и запуск	2 месяца	сборка, установка, отладка, запуск и старт производства	64 месяца
Окупаемость оборотных средств	2 месяца	окупаемость средств, вложенных на расходы 1-ого месяца	66 месяцев
Окупаемость инвестиций	11 месяцев	окупаемость всех инвестиций в оборудование и его доставку	77 месяцев
Две Линии Сепарации Пакетов в работе на 77 месяце, полностью окупившие себя!			
Ежемесячная прибыль с двух линий	7 139 460 ₽	Время от начала работы до полной окупаемости	3 года
Годовая прибыль с двух линий	85 673 518 ₽	Общее время до 2-й линии (включая окупаемость)	6,5 лет

И далее по геометрической прогрессии (без учета кредитования, которое может значительно ускорить темп развития)!

Рентабельность проекта (производства)

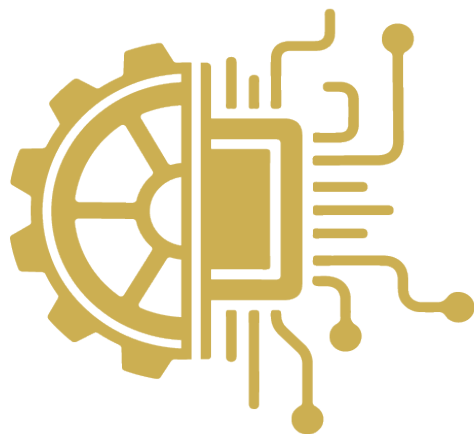


Ежемесячная рентабельность	
Валовый доход	18 228 000 ₺
Закупка сырья	4 882 500 ₺
ФОТ + налог	2 651 800 ₺
Электроэнергия	1 317 338 ₺
Другие расходы	3 059 219 ₺
НДС + налог на прибыль	2 747 414 ₺
Чистая прибыль	3 569 730 ₺

Окупаемость инвестиций:	29 месяцев
Годовой валовый доход:	218 736 000 ₺
Годовая чистая прибыль:	42 836 759 ₺
Рентабельность бизнеса:	20%

Бизнес без конкуренции – долгосрочная перспектива прибыльной деятельности!

Будь в команде первых по переработке полигонных кульков и пакетов!



РАСВЕТ

Общество с ограниченной ответственностью "РАСВЕТ"

Контактный телефон:	8 (977) 313 00 22	ОГРН: 1229100012020
Почта (email):	eduard@ooo-rasvet.ru	ИНН: 9103100290
Производственная площадка расположена в Шанхае, Китай		КПП: 910301001

Директор Эдуард Станиславович Комисарайтис



25.02.2024г.